

Документ подписан простой электронной подписью
Информация о владельце:
ФИО: Месхи Бесик Чохоевич
Должность: Ректор
Дата подписания: 18.01.2023 15:12:47
Уникальный программный ключ:
a709f3afe0a33d7245d2706536f87666376d2dd0



МИНИСТЕРСТВО НАУКИ И ВЫСШЕГО ОБРАЗОВАНИЯ РОССИЙСКОЙ ФЕДЕРАЦИИ

**ФЕДЕРАЛЬНОЕ ГОСУДАРСТВЕННОЕ БЮДЖЕТНОЕ
ОБРАЗОВАТЕЛЬНОЕ УЧРЕЖДЕНИЕ ВЫСШЕГО ОБРАЗОВАНИЯ
«ДОНСКОЙ ГОСУДАРСТВЕННЫЙ ТЕХНИЧЕСКИЙ УНИВЕРСИТЕТ»**

(ДГТУ)

П Р И К А З

«29» *января* 20*20* г.

г. Ростов-на-Дону

№ 259

**О введении документа «Сведения о кафедре «Инженерная геология,
основания и фундаменты»» в действие**

В целях документационного обеспечения деятельности кафедры «Инженерная геология, основания и фундаменты» п р и к а з ы в а ю :

1. Ввести в действие документ «Сведения о кафедре «Инженерная геология, основания и фундаменты»» (далее – Сведения).
2. Определить место хранения оригинальной версии Сведений – Управление делами.
3. Начальнику Управления делами Бабенко М.В. довести данный приказ и Сведения до всех заинтересованных структурных подразделений.
4. Заведующему кафедрой Прокопову А.Ю. организовать изучение данного документа работниками и обеспечить соблюдение его требований.
5. Начальнику Управления информатизации Бабенко И.В. в трехдневный срок разместить настоящий приказ и Сведения на сайте ДГТУ info.dstu.local и Vikon.
6. Признать утратившим силу ранее утвержденный документ «Сведения о кафедре «Инженерная геология, основания и фундаменты», введенный в действие приказом ректора от 03.11.2016 г. № 235.
7. Контроль исполнения приказа возложить на проректора по учебной работе Колодкина В.А.

Ректор

Б.Ч. Месхи



МИНИСТЕРСТВО НАУКИ И ВЫСШЕГО ОБРАЗОВАНИЯ РОССИЙСКОЙ ФЕДЕРАЦИИ
**ФЕДЕРАЛЬНОЕ ГОСУДАРСТВЕННОЕ БЮДЖЕТНОЕ
ОБРАЗОВАТЕЛЬНОЕ УЧРЕЖДЕНИЕ ВЫСШЕГО ОБРАЗОВАНИЯ
«ДОНСКОЙ ГОСУДАРСТВЕННЫЙ ТЕХНИЧЕСКИЙ УНИВЕРСИТЕТ»
(ДГТУ)**

ПК 52.7-2020

Система менеджмента качества

УТВЕРЖДАЮ

Проректор по УР


В.А. Колодкин
« 29 »  2020г.

Введено в действие приказом ректора
от  № 

СВЕДЕНИЯ О КАФЕДРЕ

**«Инженерная геология, основания и фундаменты»
(ИГОФ)**

Ростов-на-Дону
2020

СМК ДГТУ	Сведения о кафедре «Инженерная геология, основания и фундаменты»	Введены впервые от 03.11.2016г. Редакция 2 стр. 2 из 7
----------	--	--

1.1 Наименование кафедры – кафедра «Инженерная геология, основания и фундаменты» федерального государственного бюджетного образовательного учреждения высшего образования «Донской государственной технической университет». Сокращенное наименование кафедры – ИГОФ.

1.2 Кафедра имеет статус выпускающей.

1.3 Кафедра организационно входит в состав факультета «Промышленное и гражданское строительство».

1.4 Кафедра «Инженерная геология, основания и фундаменты» сформирована в 1989 году на базе кафедр «Основания и фундаменты» и «Инженерная геология», основанных в 1955-1956 гг. У каждой из них своя история.

Кафедра оснований и фундаментов в 1955 году выделилась из кафедры железобетонных конструкций. Возглавил ее доцент Николаев В.В. (заведовал с 1955 по 1962 год), в то время проректор по научной работе РИСИ. За всю историю кафедрой заведовали: доц. Николаев В.В., доц. Зурнаджи В.А., профессора Гильман Я.Д., Ананьев В.П., Логутин В.В., Воляник Н.В., Приходченко О.Е., Прокопов А.Ю.

С 1968 по 1986 год кафедра проводила научные исследования на базе организованной в РИСИ Проблемной научно-исследовательской лаборатории инженерно-геологических свойств лессовых грунтов и методов возведения фундаментов на них. По результатам этих исследований сотрудниками кафедры и лаборатории были защищены четыре докторские диссертации (Воляник Н.В., Приходченко О.Е., Зотов В.Д., Ананьев И.В.) и целый ряд кандидатских диссертаций в ведущих учебных и научных центрах страны.

Что касается геологических дисциплин, то их преподавание началось в 1946 году. Геологи представляли собой группу и числились сначала за кафедрой стальных и деревянных конструкций, потом за кафедрой строительных материалов, а с 1951 года утвердились на кафедре геодезии. Затем перешли на кафедру оснований и фундаментов.

В 1957 году создана кафедра инженерной геологии, которая была самостоятельной до 1989 года, после чего ее снова объединили с кафедрой оснований и фундаментов. Среди первых преподавателей геологов были Ларионов А.К. (с 1946 по 1956), один из первых доцентов института, защитивший докторскую диссертацию, ассистент Уколова З.С. (с 1946 по 1975).

В 1954 году на кафедру пришел Ананьев В.П., который, работая в институте, стал сначала доцентом, затем заведующим кафедрой (с 1956 по 1989). В 1964 году он стал доктором наук, профессором, а с 1965 по 1987 год был ректором РИСИ.

С 1999 по 2013 год кафедру возглавлял доктор технических наук, профессор Приходченко О.Е. – известный теоретик и практик в области строительства на просадочных грунтах.

В 2011 году в соответствии с приказом ректора РГСУ № 969 от 17.11.2011 г. кафедра «Инженерная геология, основания и фундаменты» вошла в состав института «Промышленное и гражданское строительство».

СМК ДГТУ	Сведения о кафедре «Инженерная геология, основания и фундаменты»	Введены впервые от 03.11.2016г. Редакция 2 стр. 3 из 7
----------	--	--

В 2015 году в соответствии с приказом от 13.04.2015 г. № 349 кафедра «Инженерная геология, основания и фундаменты» вошла в состав института «Промышленное и гражданское строительство».

В 2016 году в соответствии с приказом № 68 от 26.04.2016 г. кафедра «Инженерная геология, основания и фундаменты» вошла в состав факультета «Промышленное и гражданское строительство» Академии строительства и архитектуры ДГТУ.

На основании приказа ректора от 29.05.2018 г. № 113 факультет «Промышленное и гражданское строительство» выведен из состава Академии строительства и архитектуры и введен в прямое подчинение ректора университета. Академия строительства и архитектуры расформирована.

1.5 Деятельность кафедры в основном обеспечивается за счет средств субсидий, поступающих из Федерального бюджета, а также за счет регламентируемой внутривузовскими нормативами доли средств, полученных от приносящей доход деятельности, преимущественно за счет выполнения хоздоговорных НИР.

1.6 Реализуемые направления подготовки (специальности):

08.03.01 «Строительство» (профиль «Промышленное и гражданское строительство»);

08.05.01 «Строительство уникальных зданий и сооружений» (специализация «Строительство высотных и большепролетных зданий и сооружений»);

08.04.01 «Строительство» (профессионально-образовательная программа подготовки «Промышленное и гражданское строительство»);

05.06.01 «Науки о Земле» (профиль «Инженерная геология, мерзлотоведение и грунтоведение»);

08.06.01 «Техника и технологии строительства» (направленность «Основания и фундаменты, подземные сооружения»).

Кафедра принимает участие в реализации ООП по следующим направлениям (специальностям):

07.03.02 «Реконструкция и реставрация архитектурного наследия»;

08.03.01 «Строительство» (профили – «Проектирование зданий», «Экспертиза и управление недвижимостью», «Промышленное и гражданское строительство», «Инновационное промышленное и гражданское строительство», «Городское планирование и управление недвижимостью», «Проектирование и строительство инженерных систем энергосбережения и жизнеобеспечения», «Теплогазоснабжение и вентиляция», «Строительное материаловедение и контроль качества в промышленном и гражданском строительстве», «Технический контроль и экспертиза в стройиндустрии», «Таможенная и судебная экспертиза строительных материалов и изделий», «Производство строительных материалов, изделий и конструкций», «Гидротехническое строительство», «Водоснабжение и водоотведение», «Автомобильные мосты и тоннели», «Автомобильные дороги»).

1.7 Кафедра не оказывает услуги по дополнительному образованию.

СМК ДГТУ	Сведения о кафедре «Инженерная геология, основания и фундаменты»	Введены впервые от 03.11.2016г. Редакция 2 стр. 4 из 7
----------	--	---

1.8 Предприятия (организации), с которыми кафедра осуществляет сотрудничество: ФГБОУ ВО ЮРГПУ (НПИ) им. М.И. Платова, ФГБОУ ВО РГУПС, ООО НИПП «ИНТРОФЭК», ООО НТЦ «Наука и практика», НПП «Геотек», ООО «ТВС-проект», ООО «Архитектурное наследие», ООО НПФ «Интербиотех», ООО «Геополимерные технологии», ФБУ «Подводречстрой», ООО «ГеоФиз», ОАО «711 Военпроект», ООО «Геотехника-Блок-Сервис», ООО «Геоиндустрия».

1.9 Для ведения делопроизводства кафедре присвоен индекс 52.7.

1.10 Для оформления учебно-методической документации кафедре присвоен номер 107.

1.11 Местонахождение кафедры: г. Ростов-на-Дону, ул. Социалистическая, 162, корпус №25, аудитория 25-126.

1.12 Закрепленные за кафедрой аудитории: 25-112, 25-115, 25-116, 25-122, 25-123, 25-124, 25-125, 25-126, 25-018.

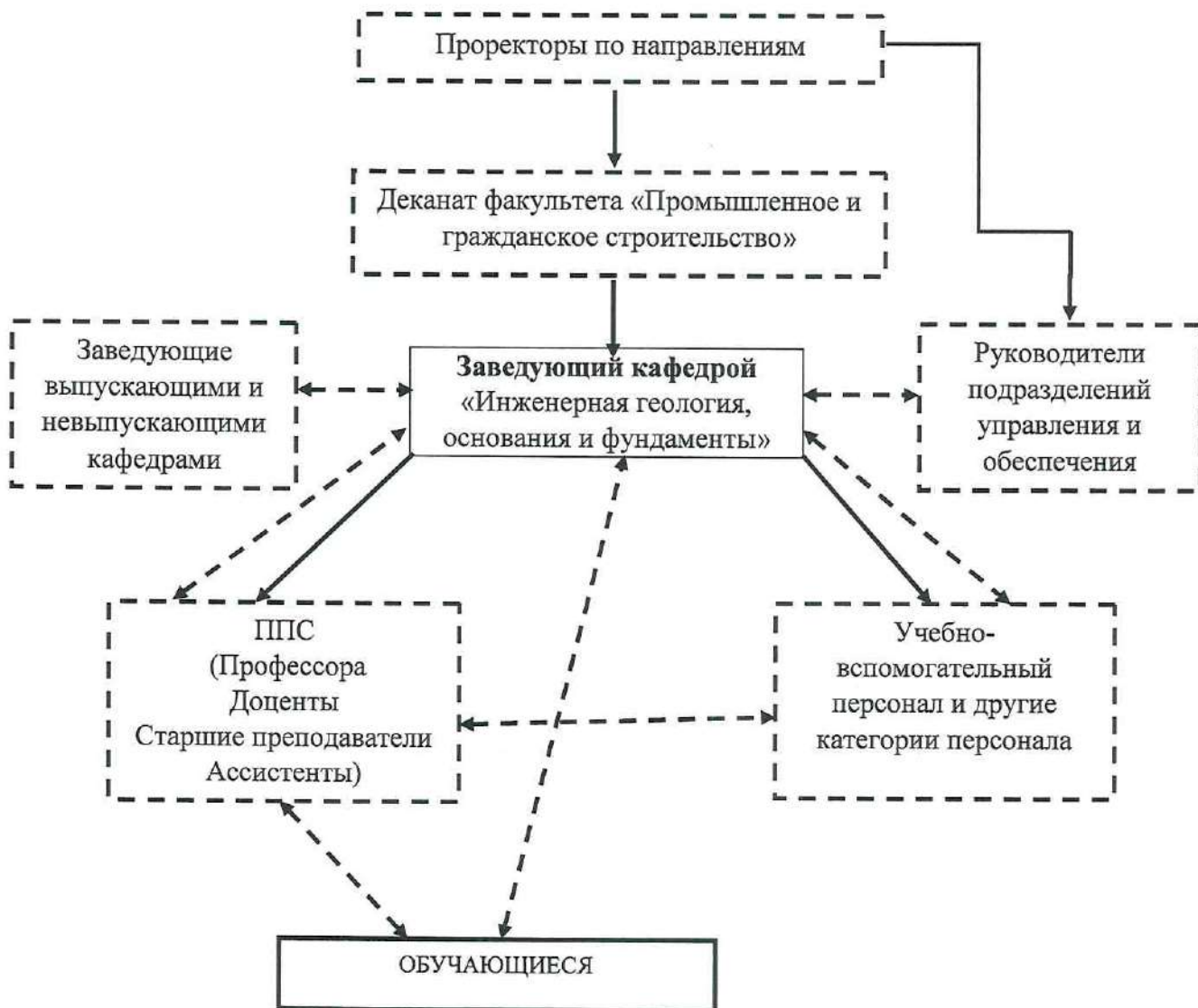
1.13 Телефон заведующего кафедрой: 201-90-26; телефон преподавательской: 201-90-26.

1.14 Электронный адрес: spu-52.7@donstu.ru.

1.15 Адрес сайта кафедры: <https://donstu.ru/structure/scienceeducation/promyshlennoe-i-grazhdanskoe-stroitelstvo/inzhenernaya-geologiya-osnovaniya-i-fundamenty/>

СМК ДГТУ	Сведения о кафедре «Инженерная геология, основания и фундаменты»	Введены впервые от 03.11.2016г. Редакция 2 стр. 5 из 7
----------	--	--

Организационная структура кафедры «Инженерная геология, основания и фундаменты»



- > непосредственное управление
- ← - - - -> функциональное взаимодействие

СМК ДГТУ	Сведения о кафедре «Инженерная геология, основания и фундаменты»	Введены впервые от 03.11.2016г. Редакция 2 стр. 6 из 7
----------	--	--

Лист регистрации изменений

№ изменения	Номера измененных листов	Основание для внесения изменений (№ и наименование распорядительного документа)	Изменения внес	
			Фамилия, инициалы	Подпись, дата внесения изменения

СМК ДГТУ	Сведения о кафедре «Инженерная геология, основания и фундаменты»	Введены впервые от 03.11.2016г. Редакция 2 стр. 7 из 7
----------	---	---

Лист ознакомления

Должность	Фамилия, инициалы	Дата	Подпись