

Документ подписан простой электронной подписью
Информация о владельце:
ФИО: Месхи Бесик Чохоевич
Должность: Ректор
Дата подписания: 18.01.2023 16:32:35
Уникальный программный ключ:
a709f3afe0a33d7245d2706536f87666376d2dd0



МИНИСТЕРСТВО НАУКИ И ВЫСШЕГО ОБРАЗОВАНИЯ РОССИЙСКОЙ ФЕДЕРАЦИИ

**ФЕДЕРАЛЬНОЕ ГОСУДАРСТВЕННОЕ БЮДЖЕТНОЕ
ОБРАЗОВАТЕЛЬНОЕ УЧРЕЖДЕНИЕ ВЫСШЕГО ОБРАЗОВАНИЯ
«ДОНСКОЙ ГОСУДАРСТВЕННЫЙ ТЕХНИЧЕСКИЙ УНИВЕРСИТЕТ»**

(ДГТУ)

П Р И К А З

«18» сентября 2020 г.

№ 148

г. Ростов-на-Дону

О введении документов в действие

С целью актуализации информации о факультете «Биоинженерия и ветеринарная медицина» и входящих в его состав кафедр п р и к а з ы в а ю:

1. Ввести в действие следующие документы:

- Сведения о факультете «Биоинженерия и ветеринарная медицина»;
- Сведения о кафедре «Ихтиология и ихтиопатология»;
- Сведения о кафедре «Ветеринарная стоматология и челюстно-лицевая хирургия», (далее – Сведения).

2. Определить место хранения оригинальных версий Сведений – Управление делами.

3. Начальнику Управления делами Бабенко М.В. довести данный приказ и Сведения до всех заинтересованных структурных подразделений.

4. Декану факультета «Биоинженерия и ветеринарная медицина» Ермакову А.М., и.о. заведующих кафедрами «Ихтиология и ихтиопатология» Евсюкову А.П., «Ветеринарная стоматология и челюстно-лицевая хирургия» Спириной А.С. организовать изучение работниками Сведений и обеспечить строгое соблюдения их требований.

5. Начальнику Управления информатизации Бабенко И.В. в трехдневный срок разместить настоящий приказ на сайте ДГТУ info.dstu.edu.ru и Vikon.

6. Признать утратившими силу ранее утвержденный документ документ «Сведения о факультете «Биоинженерия и ветеринарная медицина», введенный в действие приказом ректора от 25.12.2019 г. № 320 и документ «Изменение в «Сведения о факультете «Биоинженерия и ветеринарная медицина», введенный в действие приказом ректора от 12.08.2020г. № 114.

7. Контроль исполнения приказа возложить на проректора по учебной работе Колодкина В.А.

Ректор



Б.Ч. Месхи



МИНИСТЕРСТВО НАУКИ И ВЫСШЕГО ОБРАЗОВАНИЯ РОССИЙСКОЙ ФЕДЕРАЦИИ
ФЕДЕРАЛЬНОЕ ГОСУДАРСТВЕННОЕ БЮДЖЕТНОЕ
ОБРАЗОВАТЕЛЬНОЕ УЧРЕЖДЕНИЕ ВЫСШЕГО ОБРАЗОВАНИЯ
«ДОНСКОЙ ГОСУДАРСТВЕННЫЙ ТЕХНИЧЕСКИЙ УНИВЕРСИТЕТ»
(ДГТУ)

ПК 45.2-2020

Система менеджмента качества

УТВЕРЖДАЮ



Проректор по УР

В.А. Колодкин

2020 г.

Введено в действие приказом ректора
от 18.09.2020 № 147

СВЕДЕНИЯ О КАФЕДРЕ

«Ветеринарная стоматология и челюстно-лицевая хирургия»

(ВСиЧЛХ)

Ростов-на-Дону
2020

1.1 Наименование кафедры - кафедра «Ветеринарная стоматология и челюстно-лицевая хирургия» федерального государственного бюджетного образовательного учреждения высшего образования «Донской государственной технической университет».

Сокращенное наименование кафедры – «ВСиЧЛХ».

1.2 Кафедра имеет статус – выпускающей.

1.3 Кафедра организационно входит в состав факультета «Биоинженерия и ветеринарная медицина».

1.4 Кафедра «Ветеринарная стоматология и челюстно-лицевая хирургия» в составе факультета «Биоинженерия и ветеринарная медицина» была создана в соответствии с приказом ректора университета от 27 апреля 2020г. № 56/1 и на основании решения Ученого совета университета.

1.5 Деятельность кафедры, в основном, обеспечивается за счет средств субсидий, поступающих из Федерального бюджета, а также за счет регламентируемой внутривузовскими нормативами доли средств, полученных от приносящей доход деятельности, спонсорской помощи.

1.6 Реализуемые направления (специальности) подготовки (с указанием года их открытия и аккредитации первого выпуска): аспирантура - 36.06.01 «Ветеринария и зоотехния».

Кафедра принимает участие в реализации ООП по направлениям (специальностям) 36.05.01 «Ветеринария», 36.03.02 «Зоотехния».

1.7 Предприятия (организации), с которыми кафедра осуществляет сотрудничество – ветеринарная клиника «ВИТА», ООО «ВИТАВЕТ», ветеринарная клиника «Центр».

1.8 Для ведения делопроизводства на кафедре присвоен индекс – 45.2.

1.9 Для оформления учебно-методической документации кафедре присвоен номер 62.

1.10 Местонахождение кафедры: г. Ростов-на-Дону, пл. Гагарина 1, корпус 6, аудитория 302.

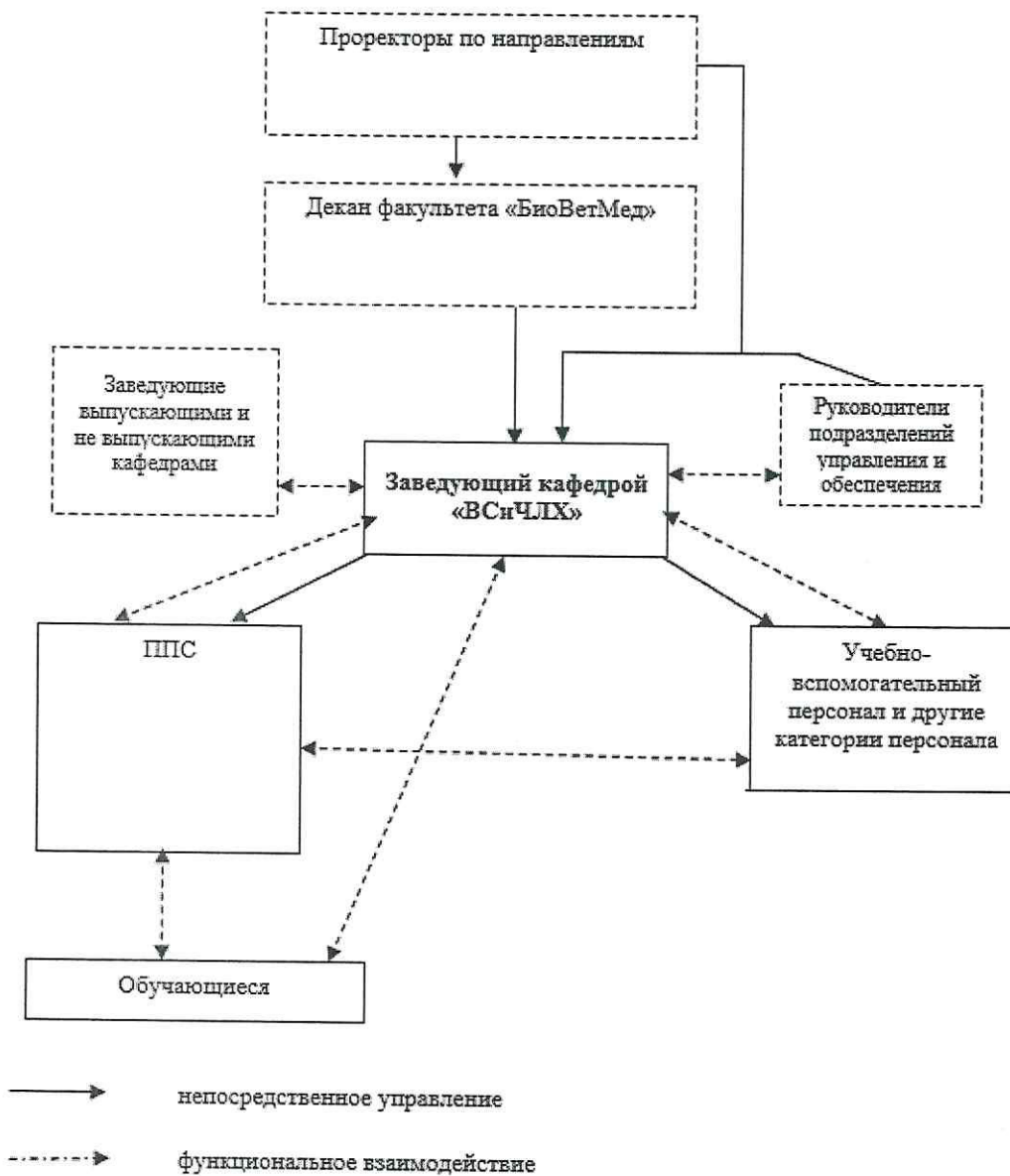
1.11 Закрепленные за кафедрой аудитории: 6-302.

1.12 Телефон заведующего кафедрой: 273-86-11, телефон преподавательской: 273-86-18.

1.13 Электронный адрес: spu-45@donstu.ru.

1.14 Адрес сайта кафедры: <https://donstu.ru/>

Организационная структура кафедры «Ветеринарная стоматология и челюстно-лицевая хирургия»





МИНИСТЕРСТВО НАУКИ И ВЫСШЕГО ОБРАЗОВАНИЯ РОССИЙСКОЙ ФЕДЕРАЦИИ
ФЕДЕРАЛЬНОЕ ГОСУДАРСТВЕННОЕ БЮДЖЕТНОЕ
ОБРАЗОВАТЕЛЬНОЕ УЧРЕЖДЕНИЕ ВЫСШЕГО ОБРАЗОВАНИЯ
«ДОНСКОЙ ГОСУДАРСТВЕННЫЙ ТЕХНИЧЕСКИЙ УНИВЕРСИТЕТ»
(ДГТУ)

ПК 45.3-2020

Система менеджмента качества

УТВЕРЖДАЮ



Проректор по УР


В.А. Колодкин
«18.09» 2020 г.

Введено в действие приказом ректора
от 18.09 2020 № 147

СВЕДЕНИЯ О КАФЕДРЕ

«Ихтиология и ихтиопатология»

(ИиИ)

Ростов-на-Дону
2020

1.1 Наименование кафедры – кафедра «Ихтиология и ихтиопатология» федерального государственного бюджетного образовательного учреждения высшего образования «Донской государственной технической академии».

Сокращенное наименование кафедры – «ИиИ».

1.2 Кафедра имеет статус – выпускающей.

1.3 Кафедра организационно входит в состав факультета «Биоинженерия и ветеринарная медицина».

1.4 Кафедра «Ихтиология и ихтиопатология» в составе факультета «Биоинженерия и ветеринарная медицина» была создана в соответствии с приказом ректора университета от 29 мая 2020 г. № 82/1 на основании решения Ученого совета университета.

1.5 Деятельность кафедры, в основном, обеспечивается за счет средств субсидий, поступающих из Федерального бюджета, а также за счет регламентируемой внутривузовскими нормативами доли средств, полученных от приносящей доход деятельности, спонсорской помощи.

1.6 Реализуемые направления (специальности) подготовки (с указанием года их открытия и аккредитации первого выпуска): 36.05.01 «Ветеринария» 2017 г., 36.04.01 «Ветеринарно-санитарная экспертиза и лабораторная диагностика» 2017 г.

Кафедра принимает участие в реализации ООП по направлениям (специальностям) 12.03.04 «Биотехнические системы и технологии», 20.05.01 «Пожарная безопасность», 20.03.01 «Техносферная безопасность», 49.03.01 «Физическая культура».

1.7 Кафедра оказывает услуги по дополнительному образованию «Ихтиопатология» 72 часа, «Ихтиология» 72 часа.

1.8 Предприятия (организации), с которыми кафедра осуществляет сотрудничество – Азово-Черноморский филиал ФГБНУ ВНИРО «АзНИИРХ».

1.9 Для ведения делопроизводства на кафедре присвоен индекс – 45.3.

1.10 Для оформления учебно-методической документации кафедре присвоен номер 63.

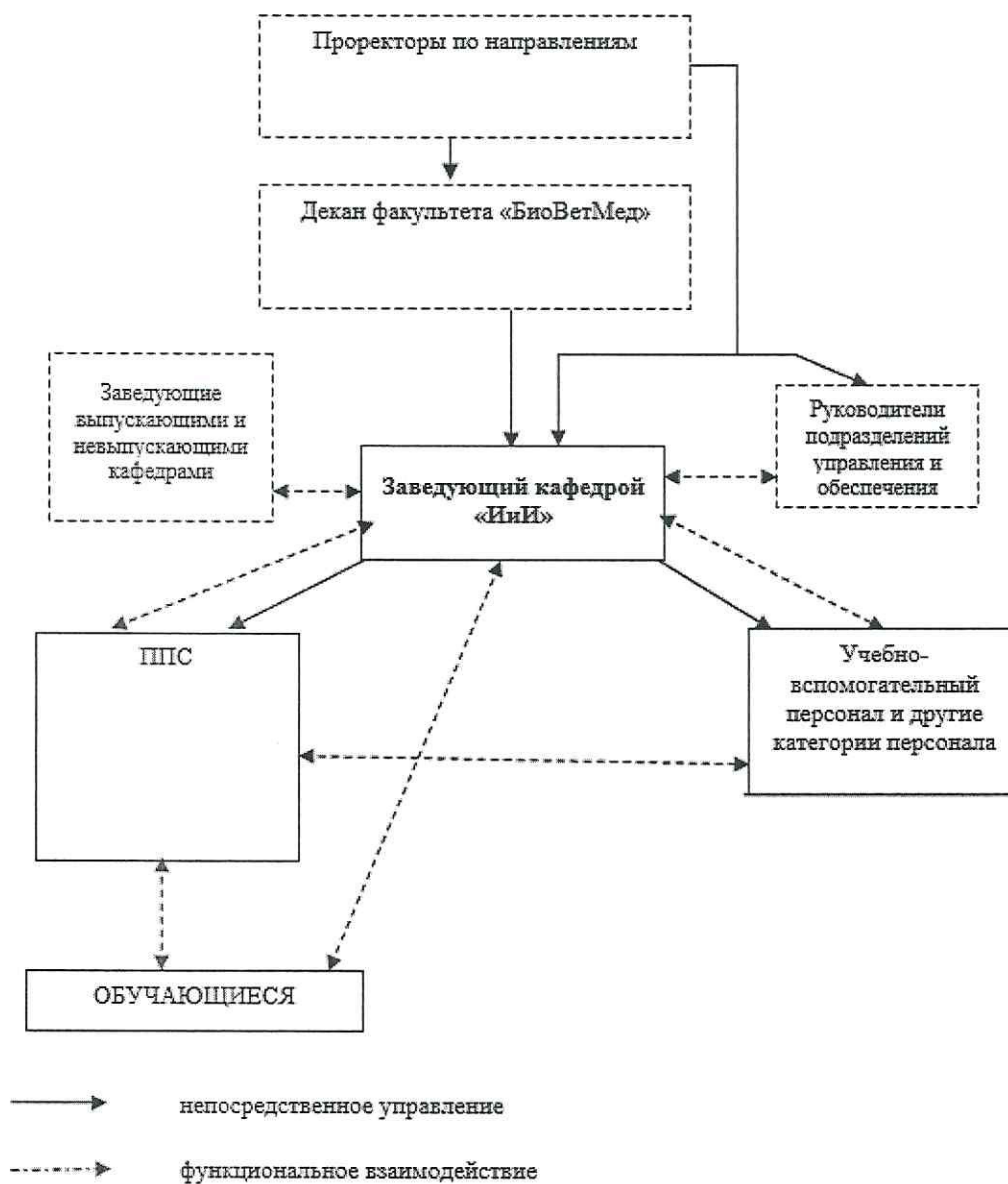
1.11 Местонахождение кафедры: г. Ростов-на-Дону, пл. Гагарина 1, 6-201, 6-207.

1.12 Закрепленные за кафедрой аудитории: 6-203, 6-205, 6-206, 7-03.

1.13 Телефон заведующего кафедрой 273-86-11, телефон преподавательской 273-86-18.

1.14 Электронный адрес: spu-45@donstu.ru

1.15 Адрес сайта кафедры: <https://donstu.ru/>

Организационная структура кафедры «Ихтиология и ихтиопатология»



МИНИСТЕРСТВО НАУКИ И ВЫСШЕГО ОБРАЗОВАНИЯ РОССИЙСКОЙ ФЕДЕРАЦИИ
**ФЕДЕРАЛЬНОЕ ГОСУДАРСТВЕННОЕ БЮДЖЕТНОЕ
ОБРАЗОВАТЕЛЬНОЕ УЧРЕЖДЕНИЕ ВЫСШЕГО ОБРАЗОВАНИЯ
«ДОНСКОЙ ГОСУДАРСТВЕННЫЙ ТЕХНИЧЕСКИЙ УНИВЕРСИТЕТ»
(ДГТУ)**

ПФ 45 - 2020

Система менеджмента качества

УТВЕРЖДАЮ



Проректор по УР

В.А. Колодкин В.А. Колодкин
«*18*» *сентября* 2020 г.

Введено в действие приказом ректора
от *18.09.2020* № *147*

СВЕДЕНИЯ О ФАКУЛЬТЕТЕ

«Биоинженерия и ветеринарная медицина»

(БиоВетМед)

Ростов-на-Дону
2020

СМК ДГТУ	Сведения о факультете «Биоинженерия и ветеринарная медицина»	Введены впервые от 25.12.2019 г. Редакция 2 стр. 2 из 6
----------	--	---

1.1 Факультет «Биоинженерия и ветеринарная медицина» федерального государственного бюджетного образовательного учреждения высшего образования «Донской государственной технической университет» (далее – университет, ДГТУ), является учебно-научным и административным структурным подразделением, объединяющим группу кафедр, научных и учебных лабораторий, родственных по направлениям подготовки специалистов, подчиняется непосредственно ректору университета.

Сокращенное наименование факультета – «БиоВетМед»

1.2 Факультет «Биоинженерия и ветеринарная медицина» создан в соответствии с решением Ученого совета и приказом ректора университета от 11 ноября 2019 г. № 290. На основании приказа ректора от 11.11.2019 г. № 290 кафедра «Биология и общая патология» выведена из состава факультета «Безопасность жизнедеятельности и инженерная экология» и введена в состав факультета «Биоинженерия и ветеринарная медицина»; кафедра «Химия» выведена из состава факультета «Машиностроительные технологии и оборудование» и введена в состав факультета «Биоинженерия и ветеринарная медицина». На основании приказа ректора от 27.04.2020 г. № 56/1 в составе факультета «Биоинженерия и ветеринарная медицина» создано структурное подразделение – базовая кафедра «Ветеринарная стоматология и челюстно-лицевая хирургия». На основании приказа ректора от 29.05.2020 г. № 82/1 в составе факультета «Биоинженерия и ветеринарная медицина» создано, совместно с АзНИИРХ, структурное подразделение – базовая кафедра «Ихтиология и ихтиопатология»

1.3 В состав факультета входят:

- кафедра «Биология и общая патология»;
- кафедра «Ветеринарная стоматология и челюстно-лицевая хирургия»;
- кафедра «Ихтиология и ихтиопатология»;
- кафедра «Химия».

1.4 Деятельность факультета, в основном, обеспечивается за счет средств, субсидий, поступающих из Федерального бюджета, а также за счет регламентируемой внутривузовскими нормативами доли средств, полученных от приносящей доход деятельности, спонсорской помощи.

1.5 Для ведения делопроизводства факультету присвоен индекс – 45.

1.6 Местонахождение факультета: г. Ростов-на-Дону, пл. Гагарина 1, 6 корпус, 103 аудитория

СМК ДГТУ	Сведения о факультете «Биоинженерия и ветеринарная медицина»	Введены впервые от 25.12.2019 г. Редакция 2 стр. 3 из 6
----------	--	---

1.7 Телефон декана факультета 8 (863) 238-13-10, телефон деканата 8 (863) 238-13-09.

1.8 Электронный адрес: biovetmed@donstu.ru.

1.9 Адрес сайта факультета: <https://donstu.ru/structure/science-education/bioinzheneriya-i-veterinarnaya-meditcina/>

Организационная структура факультета

