

Документ подписан простой электронной подписью  
Информация о владельце:  
ФИО: Месхи Бесик Чохоевич  
Должность: Ректор  
Дата подписания: 18.01.2023 15:12:20  
Уникальный программный ключ:  
a709f3afe0a33d7245d2706536f87666376d2dd0



МИНИСТЕРСТВО НАУКИ И ВЫСШЕГО ОБРАЗОВАНИЯ РОССИЙСКОЙ ФЕДЕРАЦИИ  
**ФЕДЕРАЛЬНОЕ ГОСУДАРСТВЕННОЕ БЮДЖЕТНОЕ  
ОБРАЗОВАТЕЛЬНОЕ УЧРЕЖДЕНИЕ ВЫСШЕГО ОБРАЗОВАНИЯ  
«ДОНСКОЙ ГОСУДАРСТВЕННЫЙ ТЕХНИЧЕСКИЙ УНИВЕРСИТЕТ»  
(ДГТУ)  
ПРИКАЗ**

«16» марта 2021 г.

г. Ростов-на-Дону

№ 59

**О введении документа «Сведения о кафедре «Изобразительное искусство» в действие**

В целях актуализации документации кафедры «Изобразительное искусство»  
п р и к а з ы в а ю :

1. Ввести в действие документ «Сведения о кафедре «Изобразительное искусство» (далее - Сведения).
2. Определить место хранения оригинальной версии Сведений – Управление делами.
3. Признать утратившим силу ранее утвержденный документ «Сведения о кафедре «Изобразительное искусство», введенный приказом ректора от 03.11.2016 г. № 235.
4. Начальнику Управления делами Бабенко М.В. довести данный приказ и Сведения до заинтересованных структурных подразделений.
5. Начальнику Управления делами Бабенко М.В. в трехдневный срок разместить данный приказ и Сведения на сайте ДГТУ info.dstu.local и Vikon.
6. Заведующему кафедрой Власовой И.М. организовать изучение Сведений работниками кафедры и обеспечить соблюдение их требований.
7. Контроль исполнения приказа возложить на проректора по учебной работе Колодкина В.А.

Ректор

Б.Ч. Месхи



МИНИСТЕРСТВО НАУКИ И ВЫСШЕГО ОБРАЗОВАНИЯ РОССИЙСКОЙ ФЕДЕРАЦИИ  
**ФЕДЕРАЛЬНОЕ ГОСУДАРСТВЕННОЕ БЮДЖЕТНОЕ  
ОБРАЗОВАТЕЛЬНОЕ УЧРЕЖДЕНИЕ ВЫСШЕГО ОБРАЗОВАНИЯ  
«ДОНСКОЙ ГОСУДАРСТВЕННЫЙ ТЕХНИЧЕСКИЙ УНИВЕРСИТЕТ»  
(ДГТУ)**

---

ПК

---

Система менеджмента качества

УТВЕРЖДАЮ  
Проректор по УР  
 В.А. Колодкин  
2021 г.  
Введено в действие приказом ректора  
от 26.03.2021г. № 59

**СВЕДЕНИЯ О КАФЕДРЕ**  
**«Изобразительное искусство»**  
**(ИИ)**

Ростов-на-Дону  
2021

СМК ДГТУ	Сведения о кафедре «Изобразительное искусство»	Введены впервые от 03.11.2016 г. Редакция 2 стр. 2 из 6
----------	--	--

1.1 Наименование кафедры – кафедра «Изобразительное искусство» федерального государственного бюджетного образовательного учреждения высшего образования «Донской государственной технической университет».

Сокращенное наименование кафедры – «ИИ».

1.2 Кафедра имеет статус – не выпускающей.

1.3 Кафедра организационно входит в состав факультета «Школа архитектуры, дизайна и искусств».

1.4 После организации Ростовского архитектурного института для обеспечения учебного и научного процесса в Ростовском инженерно-строительном институте в 1988 году в соответствии с приказом № 73 от 08.07.1988 г. была образована кафедра «Архитектура и градостроительство», ставшая преемницей традиций архитектурного образования. В состав этой кафедры входили художники, которые вели занятия по изобразительному искусству в учебных группах. В 2014 году в соответствии с приказом № 317 от 14.04.2014 г. Была образована кафедра «Дизайн и изобразительное искусство», которую возглавил профессор Прищепа А.А.

В 2015 г. в соответствии с приказом № 349 от 13.04.2015 г. кафедра «Дизайн и изобразительное искусство» была преобразована в кафедру «Изобразительное искусство» и вошла в состав Института градостроительства и архитектуры РГСУ.

В 2016 году в соответствии с приказом № 68 от 26.04.2016 г. кафедра «Изобразительное искусство» вошла в состав факультета «Школа архитектуры, дизайна и искусств» АСА ДГТУ.

В 2019 году кафедру возглавила д.п.н., профессор Власова И.М.

1.5 Деятельность кафедры в основном обеспечивается за счет средств субсидий, поступающих из Федерального бюджета, а также за счет регламентируемой внутривузовскими нормативами доли средств, полученных от приносящей доход деятельности, спонсорской помощи.

1.6 Кафедра принимает участие в реализации ООП по направлениям (специальностям):

07.03.01 «Архитектура» профиль «Архитектурное проектирование»;

07.03.02 «Реконструкция и реставрация архитектурного наследия» профиль «Реконструкция и реставрация архитектурного наследия»;

07.03.04 «Градостроительство» профиль «Градостроительство»;

08.03.01 «Строительство» профиль «Проектирование зданий»;

54.03.01 «Дизайн» профиль «Коммуникативный дизайн, профиль Дизайн среды»;

54.04.01 Дизайн программа подготовки «Концептуальное дизайнерское

СМК ДГТУ	Сведения о кафедре «Изобразительное искусство»	Введены впервые от 03.11.2016 г. Редакция 2 стр. 3 из 6
----------	--	--

проектирование средовых пространств».

1.7 Кафедра осуществляет деятельность в рамках «Арт-галереи на Петровской» приказ № 241 от 15 декабря 2020 г.

1.8 Кафедра оказывает услуги по дополнительному образованию на основании документа «Положение об оказании услуг по дополнительному образованию» от 23 августа 2019 года № 156 по программам: «Масляная живопись» приказ №1125-А от 21 декабря 2020 г., «Станковая графика» приказ №103-А от 12 февраля 2021 г., «Арт-объект в интерьере и ландшафте» приказ №1039-А от 27 ноября 2020 г.

1.9 Предприятия (организации), с которыми кафедра осуществляет сотрудничество: Российская академия художеств, Ростовское отделение Союза Художников России, Ростовское отделение Союза Дизайнеров России.

1.10 Для ведения делопроизводства на кафедре присвоен индекс – 57.4.

1.11 Для оформления учебно-методической документации кафедре присвоен номер 146

1.12 Местонахождение кафедры: г. Ростов-на-Дону, ул. Петровская, 49, 24 корпус, аудитории: 24-503, 24-504.

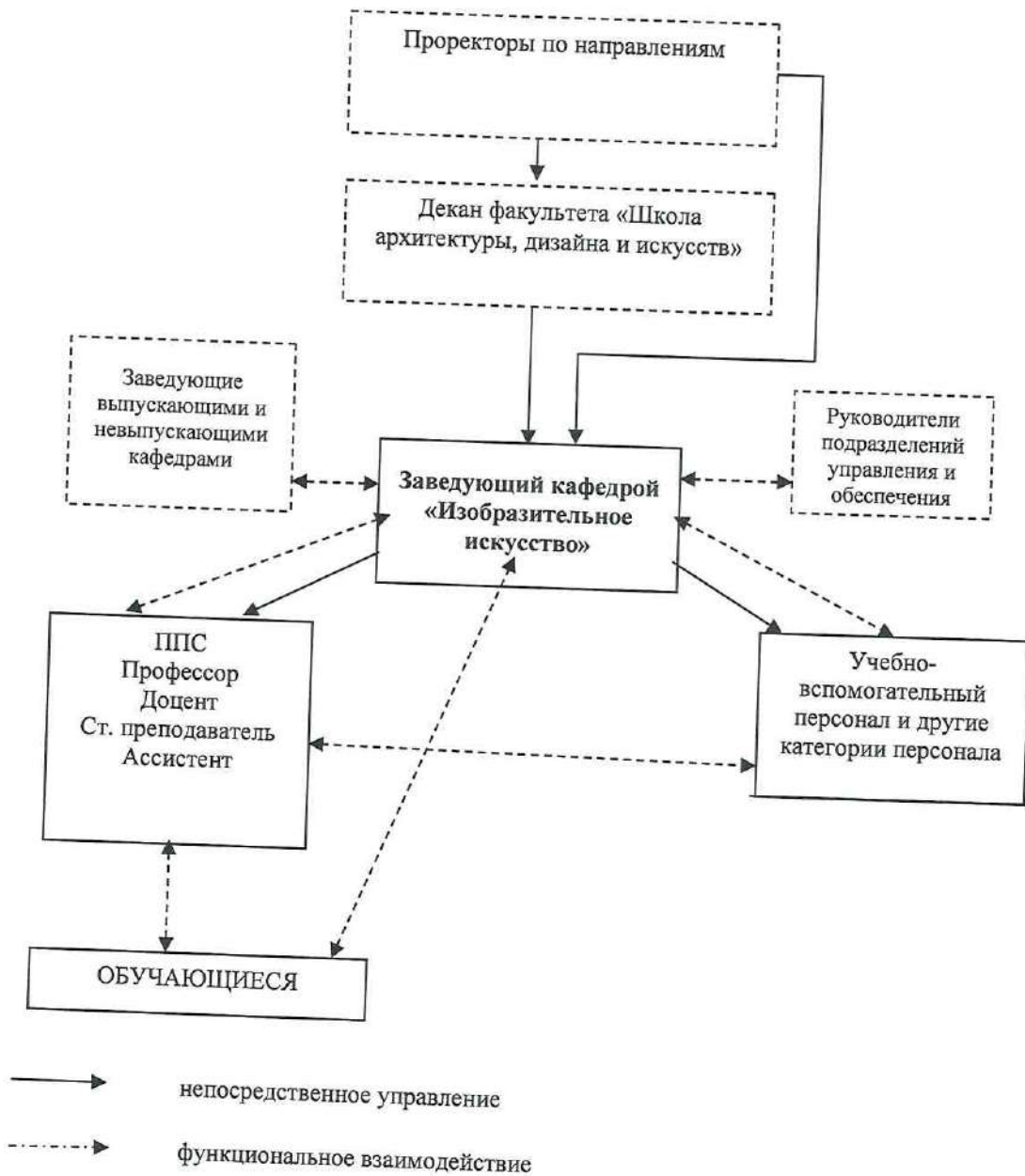
1.13 Закрепленные за кафедрой аудитории: 24-503, 24-504, 24-401, 24-402, 24-403, 24-404, 24-303.

1.14 Телефон заведующего кафедрой 8(863)2019475

1.15 Электронный адрес: spu-57.4@donstu.ru

1.16 Адрес сайта кафедры: <https://donstu.ru/structure/science-education/shkola-arkhitektury-dizayna-i-iskusstv/izobrazitelnoe-iskusstvo/>

### Организационная структура кафедры «Изобразительное искусство»



### Лист регистрации изменений

№ изменения	Номера измененных листов	Основание для внесения изменений (№ и наименование распорядительного документа)	Изменения внес	
			Фамилия, инициалы	Подпись, дата внесения изменения

СМК ДГТУ	Сведения о кафедре «Изобразительное искусство»	Введены впервые от 03.11.2016 г. Редакция 2 стр. 6 из 6
----------	--	--

### Лист ознакомления

Должность	Фамилия, инициалы	Дата	Подпись