



МИНИСТЕРСТВО НАУКИ И ВЫСШЕГО ОБРАЗОВАНИЯ И РОССИЙСКОЙ ФЕДЕРАЦИИ
**ФЕДЕРАЛЬНОЕ ГОСУДАРСТВЕННОЕ БЮДЖЕТНОЕ
ОБРАЗОВАТЕЛЬНОЕ УЧРЕЖДЕНИЕ ВЫСШЕГО ОБРАЗОВАНИЯ
«ДОНСКОЙ ГОСУДАРСТВЕННЫЙ ТЕХНИЧЕСКИЙ УНИВЕРСИТЕТ»
(ДГТУ)**

ПФ 41-2022

Система менеджмента качества

УТВЕРЖДАЮ

Проректор по УР

_____ В.А. Колодкин
« ____ » _____ 2023 г.

Введено в действие приказом ректора
от 03 марта 2023 г. № 48

**СВЕДЕНИЯ О ФАКУЛЬТЕТЕ
«ДОРОЖНО-ТРАНСПОРТНЫЙ»
(ДТ)**

Ростов-на-Дону
2023

СМК ДГТУ	Сведения о факультете «Дорожно-транспортный» (ДТ)	Введены впервые от 27.09.2016 г. Редакция 3 стр. 2 из 6
----------	---	--

1.1 Факультет «Дорожно-транспортный» федерального государственного бюджетного образовательного учреждения высшего образования «Донской государственный технический университет» (далее – университет, ДГТУ) является учебно-научным и административным структурным подразделением, объединяющим группу кафедр, научных и учебных лабораторий, родственных по направлениям подготовки специалистов, подчиняется непосредственно ректору университета.

Сокращенное наименование факультета – «ДТ».

1.2 Факультет «Дорожно-транспортный» создан в соответствии с решением Ученого совета и приказом ректора университета от 26.04.2016 г. № 68 в составе Академии строительства и архитектуры (АСА).

В состав факультета «Дорожно-транспортный» входили:

- кафедра «Автомобильные дороги»;
- кафедра «Организация перевозок и дорожного движения»;
- кафедра «Техническая эксплуатация и сервис автомобилей и оборудования»;
- кафедра «Прикладная геодезия»;
- кафедра «Высшая геодезия и фотограмметрия»;
- кафедра «Экономика природопользования и кадастра»;
- кафедра «Механизация, автоматизация и энергообеспечение строительства»;
- кафедра «Физическое воспитание и спорт».

1.3 На основании приказа от 10.10.2016 г. № 211 «О реорганизации структурных подразделений университета» объединены кафедры «Техническая эксплуатация и сервис автомобилей и оборудования» АСА и «Механизация, автоматизация и энергообеспечение строительства» АСА и объединенной кафедре присвоено название «Автотранспортные, строительные и дорожные средства».

1.4 На основании приказа от 08.02.2017 г. № 31 «О реорганизации структурных подразделений университета» кафедра «Физическое воспитание и спорт» выведена из состава факультета «Дорожно-транспортный» и включена в состав Института физической культуры и спорта ДГТУ.

1.5 На основании приказа от 28.04.2018 г. № 90 «О реорганизации структурных подразделений университета» кафедра «Автотранспортные, строительные и дорожные средства» выведена из состава факультета «Дорожно-транспортный» и включена в состав факультета «Транспорт, сервис и эксплуатация», а также объединены кафедры «Прикладная геодезия» и «Высшая геодезия и фотограмметрия», объединенной кафедре присвоено название «Геодезия».

1.6 Приказом ректора от 29.05.2018 г. № 113 факультет «Дорожно-транспортный» выведен из состава Академии строительства и архитектуры и определена подчиненность ректору университета. Академия строительства и архитектуры расформирована.

В состав факультета «Дорожно-транспортный» входят:

- кафедра «Автомобильные дороги»;

СМК ДГТУ	Сведения о факультете «Дорожно-транспортный» (ДТ)	Введены впервые от 27.09.2016 г. Редакция 3 стр. 3 из 6
----------	---	--

- кафедра «Организация перевозок и дорожного движения»;
- кафедра «Геодезия»;
- кафедра «Экономика природопользования и кадастра».

1.7 Деятельность факультета «Дорожно-транспортный» в основном обеспечивается за счет средств, субсидий, поступающих из Федерального бюджета, а также за счет регламентируемой внутривузовскими нормативами доли средств, полученных от приносящей доход деятельности, спонсорской помощи.

1.8 Для ведения делопроизводства факультету присвоен индекс – 41.

1.9 Местонахождение факультета: 344022, г. Ростов-на-Дону, ул. Социалистическая, 162, корпус 26, ауд. 26702, 26703, 26704.

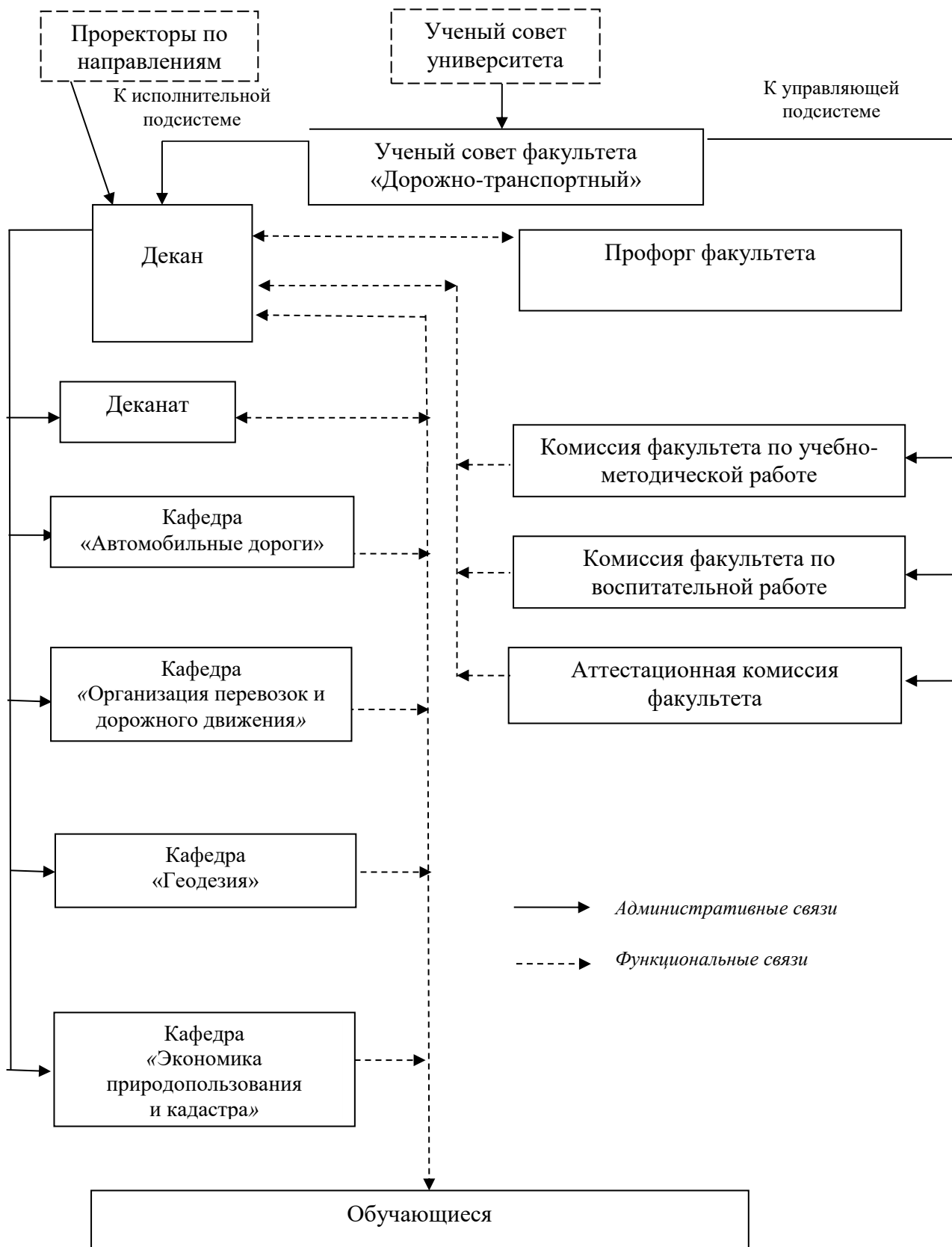
1.10 Телефон декана факультета: (863) 2019012, телефон деканата: (863) 2019074.

1.11 Электронный адрес: spu-41@donstu.ru.

1.12 Адрес сайта факультета: <https://donstu.ru/structure/science-education/dorozhno-transportnyy/>.

СМК ДГТУ	Сведения о факультете «Дорожно-транспортный» (ДТ)	Введены впервые от 27.09.2016 г. Редакция 3 стр. 4 из 6
----------	---	---

Организационная структура факультета



СМК ДГТУ	Сведения о факультете «Дорожно-транспортный» (ДТ)	Введены впервые от 27.09.2016 г. Редакция 3 стр. 5 из 6
----------	---	--

Лист регистрации изменений

№ изменения	Номера измененных листов	Основание для внесения изменений (№ и наименование распорядительного документа)	Изменения внес	
			Фамилия, инициалы	Подпись, дата внесения изменения

СМК ДГТУ	Сведения о факультете «Дорожно-транспортный» (ДТ)	Введены впервые от 27.09.2016 г. Редакция 3 стр. 6 из 6
----------	---	--

Лист ознакомления

Должность	Фамилия, инициалы	Дата	Подпись