



МИНИСТЕРСТВО НАУКИ И ВЫСШЕГО ОБРАЗОВАНИЯ РОССИЙСКОЙ ФЕДЕРАЦИИ  
**ФЕДЕРАЛЬНОЕ ГОСУДАРСТВЕННОЕ БЮДЖЕТНОЕ  
ОБРАЗОВАТЕЛЬНОЕ УЧРЕЖДЕНИЕ ВЫСШЕГО ОБРАЗОВАНИЯ  
«ДОНСКОЙ ГОСУДАРСТВЕННЫЙ ТЕХНИЧЕСКИЙ УНИВЕРСИТЕТ»**  
(ДГТУ)

**П Р И К А З**

«16» января 2023 г.

№ 3

г. Ростов-на-Дону

**О введении документа «Сведения о кафедре «Приборостроение  
и биомедицинская инженерия» в действие**

В целях документационного обеспечения деятельности кафедры «Приборостроение и биомедицинская инженерия» п р и к а з ы в а ю:

1. Ввести в действие документ «Сведения о кафедре «Приборостроение и биомедицинская инженерия» (далее – Сведения).
2. Определить место хранения оригинальной версии Сведений – Управление делами.
3. Начальнику Управления делами Бабенко М.В. довести настоящий приказ и Сведения до всех структурных подразделений.
4. Начальнику Управления информационной политики Тихине О.В. в трехдневный срок разместить настоящий приказ и Сведения на сайте ДГТУ [info.dstu.local](http://info.dstu.local) и [Vikon](http://Vikon).
5. Признать утратившим силу ранее утвержденный документ «Сведения о кафедре «Приборостроение и биомедицинская инженерия», введенный в действие приказом ректора от 29 января 2021 года № 18.
6. Заведующему кафедрой «Приборостроение и биомедицинская инженерия» Мороз К.А. организовать ознакомление под подпись с данным документом работников и обеспечить соблюдение его требований.
7. Контроль исполнения приказа возложить на проректора по учебной работе Колодкина В.А.

Ректор

Б.Ч. Месхи

Исп.: Чичагуа С.Г., тел. 273-83-69.

Рассылка: общий отдел, учебный отдел, Управление методической работы и менеджмента качества, кафедра «ПиБи», Институт опережающих технологий «Школа Икс», Управление информационной политики, отдел по работе с обучающимися.



МИНИСТЕРСТВО НАУКИ И ВЫСШЕГО ОБРАЗОВАНИЯ И РОССИЙСКОЙ ФЕДЕРАЦИИ  
**ФЕДЕРАЛЬНОЕ ГОСУДАРСТВЕННОЕ БЮДЖЕТНОЕ  
ОБРАЗОВАТЕЛЬНОЕ УЧРЕЖДЕНИЕ ВЫСШЕГО ОБРАЗОВАНИЯ  
«ДОНСКОЙ ГОСУДАРСТВЕННЫЙ ТЕХНИЧЕСКИЙ УНИВЕРСИТЕТ»  
(ДГТУ)**

---

ПК 50.2-2022

---

Система менеджмента качества

УТВЕРЖДАЮ



Проректор по МР

В.А. Колодкин

2023 г.

Введено в действие приказом ректора  
от 16.01.2023 № 3

**СВЕДЕНИЯ О КАФЕДРЕ**

**«Приборостроение и биомедицинская инженерия»  
(ПиБИ)**

Ростов-на-Дону  
2023

СМК ДГТУ	Сведения о кафедре «Приборостроение и биомедицинская инженерия»	Введены впервые от 27.02.2013 г. Редакция 4 стр. 2 из 6
----------	-----------------------------------------------------------------	---------------------------------------------------------------

1.1 Наименование кафедры: кафедра «Приборостроение и биомедицинская инженерия» федерального государственного бюджетного образовательного учреждения высшего образования «Донской государственный технический университет».

Сокращенное наименование кафедры – «ПиБИ».

1.2 Кафедра имеет статус выпускающей.

1.3 Кафедра организационно входит в состав Института опережающих технологий «Школа Икс».

1.4 Кафедра «Приборы точной механики» в составе факультета «Приборостроение» была создана в соответствии с приказом Главного управления инженерно-технических вузов от 30 сентября 1959 года № 91. Приказом ректора от 18 февраля 1994 года № 29-А по решению Ученого совета университета кафедра «Приборы точной механики» была переименована в кафедру «Приборостроение» в составе факультета «Автоматизация и информатика», в соответствии с приказом ректора университета от 02.04.2008 г. № 169-А на основании решения Ученого совета университета факультет «Автоматизация и информатика» был реорганизован, и на его базе был создан факультет «Приборостроение и техническое регулирование». Приказом ректора от 24 октября 2017 г. № 290 г. по решению Ученого совета университета кафедра «Приборостроение» была переименована в кафедру «Приборостроение и биомедицинская инженерия» в составе факультета «Приборостроение и техническое регулирование».

1.5 Деятельность кафедры в основном обеспечивается за счет средств субсидий, поступающих из федерального бюджета, а также за счет регламентируемой внутривузовскими нормативами доли средств, полученных от приносящей доход деятельности, спонсорской помощи.

1.6 Реализуемые направления (специальности) подготовки с указанием года их открытия и аккредитации):

12.03.01 Приборостроение (бакалавриат), профиль «Информационно-измерительная техника и технологии», год открытия – 2015 г., год аккредитации – 2019 г.

12.03.04 Биотехнические системы и технологии (бакалавриат), профиль «Инженерное дело в медико-биологической практике», год открытия – 2015 г., год аккредитации – 2019 г.

12.04.01 Приборостроение (магистратура), профиль «Автоматизированные системы получения и обработки измерительной информации», год открытия – 2015 г., год аккредитации – 2019 г.

12.04.04 Биотехнические системы и технологии (магистратура), профиль «Проектирование медицинской и экологической аппаратуры», год открытия – 2015 г., год аккредитации – 2019 г.

2.5.2 Машиноведение (аспирантура), год аккредитации – 2019 г.

2.2.4 Приборы и методы измерения (по видам измерений) (аспирантура), год аккредитации – 2021 г.

СМК ДГТУ	Сведения о кафедре «Приборостроение и биомедицинская инженерия»	Введены впервые от 27.02.2013 г. Редакция 4 стр. 3 из 6
----------	-----------------------------------------------------------------	---------------------------------------------------------------

1.7 Кафедра оказывает услуги по дополнительному образованию: повышение квалификации по программе «Техническое обслуживание медицинских изделий классов 1, 2а, 2б, 3 степени риска применения» в соответствии с лицензией университета от 27 июня 2016 г. № 2245. Порядок оказания услуг расположен на сайте [www.donstu.ru](http://www.donstu.ru).

1.8 Предприятия (организации), с которыми кафедра осуществляет сотрудничество: ООО «Специальность 1906», ЗАО «Бастион», ОАО «Роствертол», ОАО НПП «Квант», ОАО «ВНИИ «ГРАДИЕНТ», ООО НПО «Турбулентность-ДОН», ФГУП «РНИИРС», ОАО «Горизонт», Южный метрологический центр, Группа компаний БЛИК, НПП «Монитор», ФГОУ ВО РГМУ, Дорожная клиническая больница СКЖД, КДЦ «Здоровье», Областная клиническая больница № 2, ООО «Ядромед», ЗАО «Диалайн».

1.9 Для ведения делопроизводства на кафедре присвоен индекс – 40.3.

1.10 Для оформления учебно-методической документации кафедре присвоен номер 22.

1.11 Местонахождение кафедры: г. Ростов-на-Дону, пл. Гагарина, 1, корпус 1, ауд. 361, ауд. 364.

1.12 Закрепленные за кафедрой аудитории: ауд. 1-363, 1-365, 1-367, 1-367а, 1-375, 1-375а, 1-364, 1-045а.

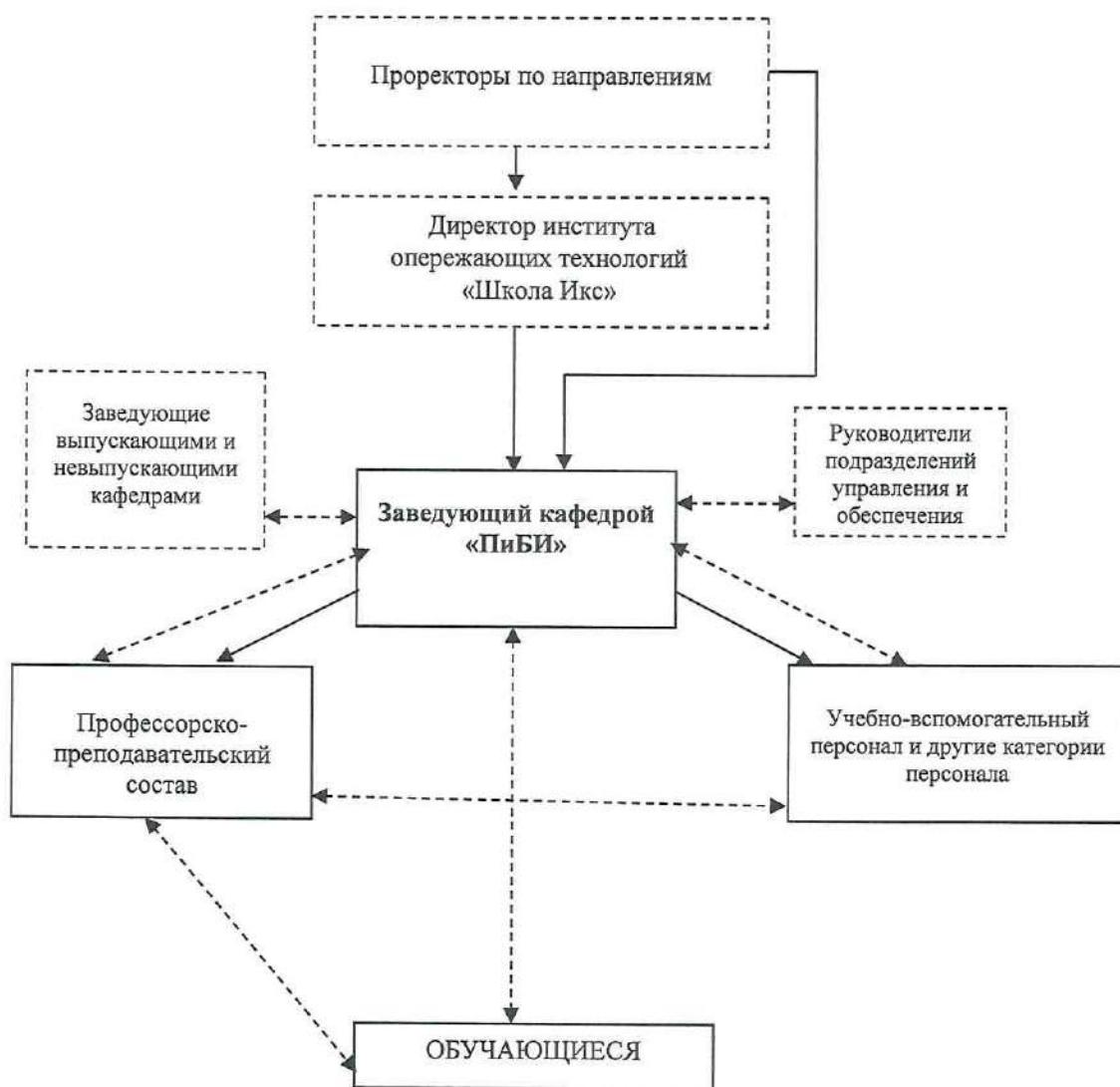
1.13 Телефон заведующего кафедрой 8 (863) 2738-518, телефон преподавательской 8 (863) 2738-369, 8 (863) 2738-439.

1.14 Электронный адрес: [spu-40.3@donstu.ru](mailto:spu-40.3@donstu.ru)

1.15 Адрес сайта кафедры: <https://donstu.ru/structure/science-education/institut-operezhayushchikh-tekhnologiy-shkola-iks/kafedra-priborostroenie-i-biomeditsinskaya-inzheneriya/>

СМК ДГТУ	Сведения о кафедре «Приборостроение и биомедицинская инженерия»	Введены впервые от 27.02.2013 г. Редакция 4 стр. 4 из 6
----------	-----------------------------------------------------------------	---------------------------------------------------------------

## Организационная структура кафедры «Приборостроение и биомедицинская инженерия»



- > непосредственное управление
- .-> функциональное взаимодействие

СМК ДГТУ	Сведения о кафедре «Приборостроение и биомедицинская инженерия»	Введены впервые от 27.02.2013 г. Редакция 4 стр. 5 из 6
----------	-----------------------------------------------------------------	------------------------------------------------------------------

### Лист регистрации изменений

№ изменения	Номера измененных листов	Основание для внесения изменений (№ и наименование распорядительного документа)	Изменения внес	
			Фамилия, инициалы	Подпись, дата внесения изменения

