

Документ подписан простой электронной подписью
Информация о владельце:
ФИО: Месхи Бесик Чохоевич
Должность: Ректор
Дата подписания: 18.01.2023 15:10:02
Уникальный программный ключ:
a709f3afe0a33d7245d2706536f87666376d2dd0



МИНИСТЕРСТВО ОБРАЗОВАНИЯ И НАУКИ РОССИЙСКОЙ ФЕДЕРАЦИИ
ФЕДЕРАЛЬНОЕ ГОСУДАРСТВЕННОЕ БЮДЖЕТНОЕ
ОБРАЗОВАТЕЛЬНОЕ УЧРЕЖДЕНИЕ ВЫСШЕГО ОБРАЗОВАНИЯ
«ДОНСКОЙ ГОСУДАРСТВЕННЫЙ ТЕХНИЧЕСКИЙ УНИВЕРСИТЕТ»
(ДГТУ)
П Р И К А З

«30» ноября 2014 г.

№ 342

г. Ростов-на-Дону

**О введении документа «Сведения о кафедре
«Дизайн и конструирование изделий легкой промышленности»
в действие**

- В целях упорядочивания документооборота п р и к а з ы в а ю:
1. Ввести в действие документ «Сведения о кафедре «Дизайн и конструирование изделий легкой промышленности» (далее - Сведения)
 2. Определить место хранения оригинальной версии Сведений – общий отдел.
 3. Начальнику общего отдела Королевой И.А. довести данный приказ и Сведения до всех структурных подразделений.
 4. Начальнику управления информатизации И.В. Бабенко в трехдневный срок разместить настоящий приказ и Сведения на сайте ДГТУ info.dstu.edu.ru.
 5. Признать утратившим силу документ «Сведения о кафедре «Дизайн и конструирование изделий легкой промышленности» (приказ №226 от 28 октября 2014 года).
 6. Контроль исполнения приказа оставляю за собой.

Ректор

Б.Ч. Месхи



МИНИСТЕРСТВО ОБРАЗОВАНИЯ И НАУКИ РОССИЙСКОЙ ФЕДЕРАЦИИ
ФЕДЕРАЛЬНОЕ ГОСУДАРСТВЕННОЕ БЮДЖЕТНОЕ
ОБРАЗОВАТЕЛЬНОЕ УЧРЕЖДЕНИЕ ОБРАЗОВАНИЯ
«ДОНСКОЙ ГОСУДАРСТВЕННЫЙ ТЕХНИЧЕСКИЙ УНИВЕРСИТЕТ»
(ДГТУ)

ПК 41.1 - 2017

Система менеджмента качества

УТВЕРЖДАЮ

Проректор по УР

Ю.И. Бабенков
2017 г.

Введено в действие приказом ректора
от 30.01.2017 № 342

СВЕДЕНИЯ О КАФЕДРЕ

«Дизайн и конструирование изделий легкой промышленности»

(ДиКИЛП)

Ростов-на-Дону
2017

1.1 Наименование кафедры – кафедра «Дизайн и конструирование изделий легкой промышленности» федерального государственного бюджетного образовательного учреждения высшего образования «Донской государственной технической академии».

Сокращенное название кафедры – ДиКИЛП

1.2 Кафедра имеет статус – выпускающей.

1.3 Кафедра организационно входит в состав факультета «Машиностроительные технологии и оборудование».

1.4 Кафедра «Моделирование, конструирование и технология швейных изделий» образована 27 декабря 2001 г. и переименована в кафедру «Дизайн и конструирование изделий легкой промышленности» приказом ректора университета №10 от 24 января 2014 г. в составе факультета «Механико-технологический» на основании решения Ученого совета университета. В состав факультета «Машиностроительные технологии и оборудование» Донского государственного технического университета кафедра вошла на основании приказа № 191 от 10 сентября 2014 года.

1.5 Деятельность кафедры в основном обеспечивается за счет средств субсидий, поступающих из Федерального бюджета, а также за счет регламентируемой внутривузовскими нормативами доли средств, полученных от приносящей доход деятельности, спонсорской помощи.

1.6 Реализуемые направления подготовки:

- направление подготовки бакалавриата 29.03.05 «Конструирование изделий легкой промышленности», год открытия 2011 год, аккредитация была проведена в ноябре 2013 года;

- направление подготовки бакалавриата 54.03.01 «Дизайн», год открытия 2011 год, аккредитация была проведена в ноябре 2013 года.

1.7 Кафедра не оказывает услуги по дополнительному образованию.

1.8 Предприятия (организации), с которыми кафедра осуществляет сотрудничество:

- АО «Элис Фэшн Рус», г. Ростов-на-Дону;
- ООО РПКФ «Виктория», г. Ростов-на-Дону;
- ЗАО «Корпорация «Глория Джинс», г. Ростов-на-Дону;
- ООО «Швейная мануфактура», г. Ростов-на-Дону;
- ООО «Ателье МОДЕР», г. Ростов-на-Дону;
- ООО «Спортсервис», г. Ростов-на-Дону;
- ООО «ТПП «Техноформ», г. Ростов-на-Дону;
- ООО «Союз», г. Ростов-на-Дону;
- ателье «Моделини», г. Ростов-на-Дону;

СМК ДГТУ	Сведения о кафедре «Дизайн и конструирование изделий легкой промышленности»	Редакция 2 стр. 4 из 7
----------	---	---------------------------

- ТПК «Нарру томс», г. Ростов-на-Дону;

1.9 Для ведения делопроизводства на кафедре присвоен индекс – 41.1.

1.10 Для оформления учебно-методической документации кафедре присвоен номер – 91.

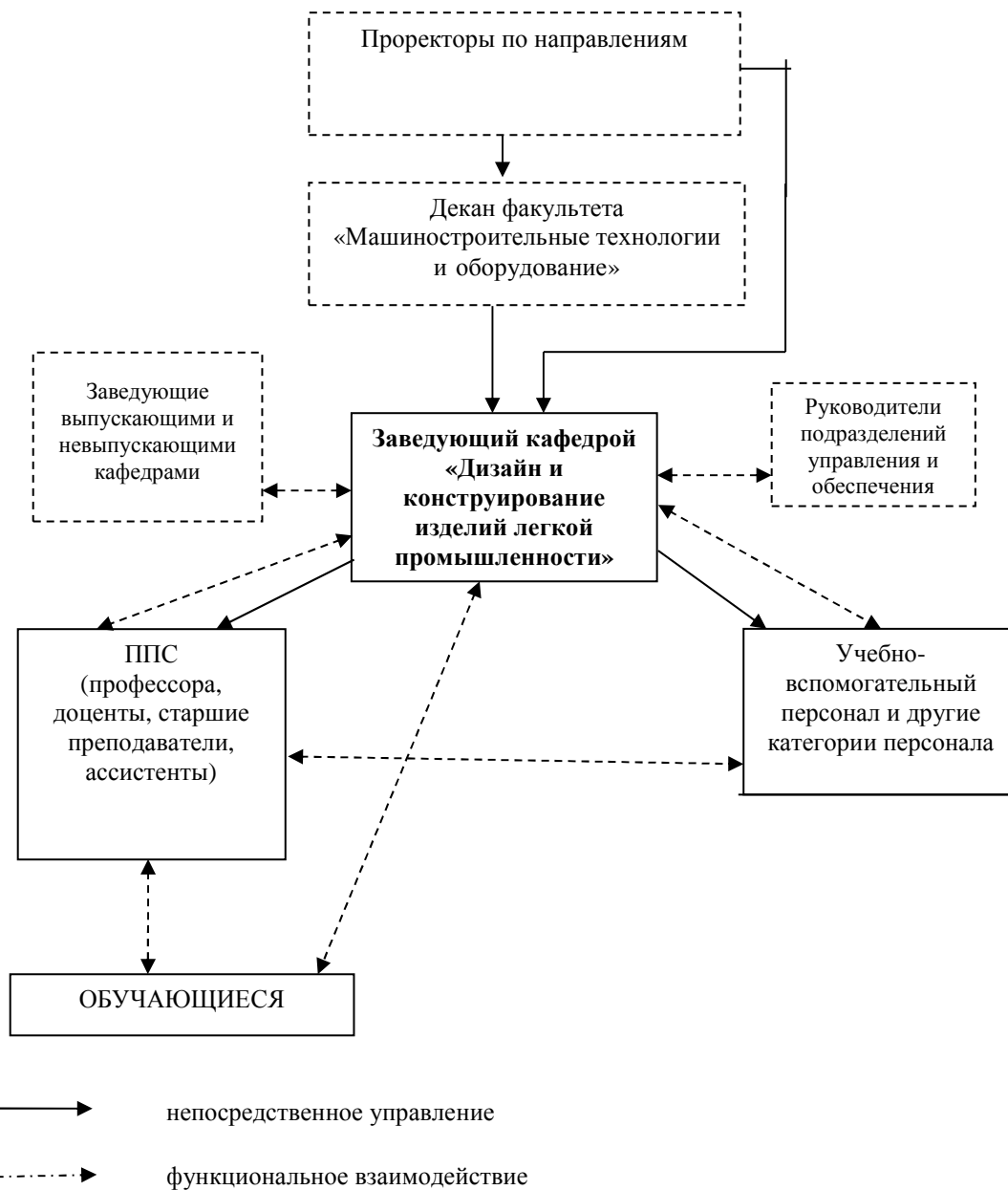
1.11 Место нахождения кафедры: 344000, г. Ростов-на-Дону, пл. Гагарина, 1, ауд. 8-111, 8-112.

1.12 Закрепленные за кафедрой аудитории: ауд. 8-020, 8-021, 8-022, 8-023, 8-024, 319а, 320, 321а.

1.13 Телефон заведующего кафедрой: 2-381-394.

1.14 Электронный адрес: spu-41.1@donstu.ru

Организационная структура кафедры «Дизайн и конструирование изделий легкой промышленности»



Лист регистрации изменений

№ изменения	Номера измененных листов	Основание для внесения изменений (№ и наименование распорядительного документа)	Изменения внес	
			Фамилия, инициалы	Подпись, дата внесения изменения

Лист ознакомления

Должность	Фамилия, инициалы	Дата	Подпись