

Документ подписан простой электронной подписью  
Информация о владельце:  
ФИО: Месхи Бесик Чохоевич  
Должность: Ректор  
Дата подписания: 03.02.2023 16:35:56  
Уникальный программный ключ:  
a709f3afe0a33d7245d2706536f87666376d2dd0



МИНИСТЕРСТВО ОБРАЗОВАНИЯ И НАУКИ РОССИЙСКОЙ ФЕДЕРАЦИИ  
ФЕДЕРАЛЬНОЕ ГОСУДАРСТВЕННОЕ БЮДЖЕТНОЕ  
ОБРАЗОВАТЕЛЬНОЕ УЧРЕЖДЕНИЕ ВЫСШЕГО ОБРАЗОВАНИЯ  
«ДОНСКОЙ ГОСУДАРСТВЕННЫЙ ТЕХНИЧЕСКИЙ УНИВЕРСИТЕТ»  
(ДГТУ)

**П Р И К А З**

«21» *февраля* 2023 г.

№ 32

г. Ростов-на-Дону

**О введении документа «Сведения о кафедре «Техническая эксплуатация летательных аппаратов и наземного оборудования» в действие**

В целях актуализации сведений о кафедре «Техническая эксплуатация летательных аппаратов и наземного оборудования» п р и к а з ы в а ю :

1. Ввести в действие документ «Сведения о кафедре «Техническая эксплуатация летательных аппаратов и наземного оборудования» (далее – Сведения).
2. Определить место хранения оригинальной версии Сведений - общий отдел.
3. Начальнику общего отдела Королевой И.А. довести данный приказ и Сведения до всех структурных подразделений.
4. Отменить документ «Сведения о кафедре «Автосервис» от 16.03.2015 № 34.
5. Зав. кафедрой «Техническая эксплуатация летательных аппаратов и наземного оборудования» Решенкину А.С. организовать изучение Сведений работниками кафедры и обеспечить строгое соблюдение их требований.
6. Начальнику управления информатизации И.В. Бабенко в трехдневный срок разместить настоящий приказ и Сведения о кафедре на сайте ДГТУ [info.dstu.edu.ru](http://info.dstu.edu.ru).
7. Контроль исполнения приказа оставляю за собой.

Ректор

Б.Ч. Месхи



МИНИСТЕРСТВО ОБРАЗОВАНИЯ И НАУКИ РОССИЙСКОЙ ФЕДЕРАЦИИ  
ФЕДЕРАЛЬНОЕ ГОСУДАРСТВЕННОЕ БЮДЖЕТНОЕ  
ОБРАЗОВАТЕЛЬНОЕ УЧРЕЖДЕНИЕ ВЫСШЕГО ОБРАЗОВАНИЯ  
«ДОНСКОЙ ГОСУДАРСТВЕННЫЙ ТЕХНИЧЕСКИЙ УНИВЕРСИТЕТ»  
(ДГТУ)

ПК 36.3-2018

Система менеджмента качества

УТВЕРЖДАЮ

Проректор по УР \_\_\_\_\_  
Ю.И. Бабенков  
\_\_\_\_\_ 2018г.  
Введено в действие приказом ректора  
от 21.08.2018 № 32

**СВЕДЕНИЯ О КАФЕДРЕ**  
**«Техническая эксплуатация летательных аппаратов и наземного**  
**оборудования»**  
**«ТЭЛАиНО»**

Ростов-на-Дону  
2018

СМК ДГТУ	Сведения о кафедре «Техническая эксплуатация летательных аппаратов и наземного оборудования»	Редакция 2 стр. 3 из 7
----------	--	---------------------------

1.1 Наименование кафедры – кафедра «Техническая эксплуатация летательных аппаратов и наземного оборудования» федерального государственного бюджетного образовательного учреждения высшего образования «Донской государственной технической университет».

Сокращенное название кафедры – «ТЭЛАиНО».

1.2 Кафедра имеет статус выпускающей.

1.3 Кафедра организационно входит в состав факультета «Авиастроение».

1.4 Кафедра «Автосервис» в составе Механико-технологического факультета Ростовского технологического института сервиса и туризма Южно-Российского государственного университета экономики и сервиса (РТИСТ ЮРГУЭС) была создана на основании решения Учёного совета от 16.09.2002 г. и приказа ректора от 16.09.2002 г. №19 путем разделения кафедры «Радиоэлектроника и автосервис» на две кафедры.

Согласно приказа ректора РТИСТ от 01.02. 2013 г. № 8 к кафедре «Автосервис» была присоединена кафедра «Эксплуатация транспортных систем, машин и комплексов».

Приказом Министерства образования и науки Российской Федерации от 06.08.2012 г. № 587 в 2013 году федеральное государственное бюджетное образовательное учреждение высшего профессионального образования «Южно-Российский государственный университет экономики и сервиса» реорганизован в форме присоединения к федеральному государственному бюджетному образовательному учреждению высшего профессионального образования «Донской государственной технической университет».

В результате реорганизации вуза в форме присоединения к ДГТУ в соответствии с приказом ректора ДГТУ от 08.07.2013 г. № 119 кафедра «Автосервис» была выведена из состава Механико-технологического факультета Института сервиса и туризма ДГТУ и введена в состав факультета «Механико-технологический» ДГТУ.

На основании решения Ученого совета от 18.03.2014 г и приказа ректора ДГТУ от 28.03.2014 г. № 60 кафедра «Автосервис» была выведена из состава факультета «Механико-технологический» и введена в состав факультета «Транспорт, сервис и эксплуатация».

На основании решения Ученого совета от 26.04.2016 г. и приказа ректора ДГТУ от 18.05.2016 № 78 кафедра «Автосервис» была выведена из состава факультета «Транспорт, сервис и эксплуатация» и введена в состав факультета «Авиастроение».

На основании решения Ученого совета от 29.06.2017 г. и приказа ректора ДГТУ от 18.07.2017 № 198 на факультете «Авиастроение» произошла реорганизация путем присоединения кафедры «Сервис и техническая эксплуатация летательных аппаратов» к кафедре «Автосервис». Реорганизованной кафедре было сохранено название

СМК ДГТУ	Сведения о кафедре «Техническая эксплуатация летательных аппаратов и наземного оборудования»	Редакция 2 стр. 4 из 7
----------	--	---------------------------

«Автосервис».

На основании решения Ученого совета университета от 29.06.2017 г. и приказа ректора от 03.11.2017 г. № 297 с 01.11.2017 г. название структурного подразделения – кафедра «Автосервис» – было изменено на кафедра «Техническая эксплуатация летательных аппаратов и наземного оборудования».

1.5 Деятельность кафедры в основном обеспечивается за счет средств субсидий, поступающих из Федерального бюджета, а также за счет регламентируемой внутривузовскими нормативами доли средств, полученных от приносящей доход деятельности.

1.6 Реализуемые направления подготовки:

– 23.03.03 «Эксплуатация транспортно-технологических машин и комплексов» профиль подготовки «Автомобили и автомобильное хозяйство» (год открытия – 2011);

– 23.03.02 «Наземные транспортно-технологические комплексы» профиль подготовки «Средства аэродромно-технического обеспечения полетов авиации» «Машины и оборудование городского хозяйства» (год открытия – 2015).

1.7 Кафедра не оказывает услуги по дополнительному образованию.

1.8 Предприятия (организации), с которыми кафедра осуществляет сотрудничество:

- ООО "БелАвтоМАЗ";
- ООО "Веста-Фудс";
- ООО "Вояж";
- ОАО "Ростовское грузовое АТП № 1";
- ООО "Два Капитана";
- ООО "А-Сервис";
- ООО "РБА-Ростов";
- ЗАО "Ростовский автоцентр КАМАЗ";
- ООО "Панавто-ЮГ.

1.9 Для ведения делопроизводства кафедре присвоен индекс – 36.3.

1.10 Для оформления учебно-методической документации кафедре присвоен номер – 87.

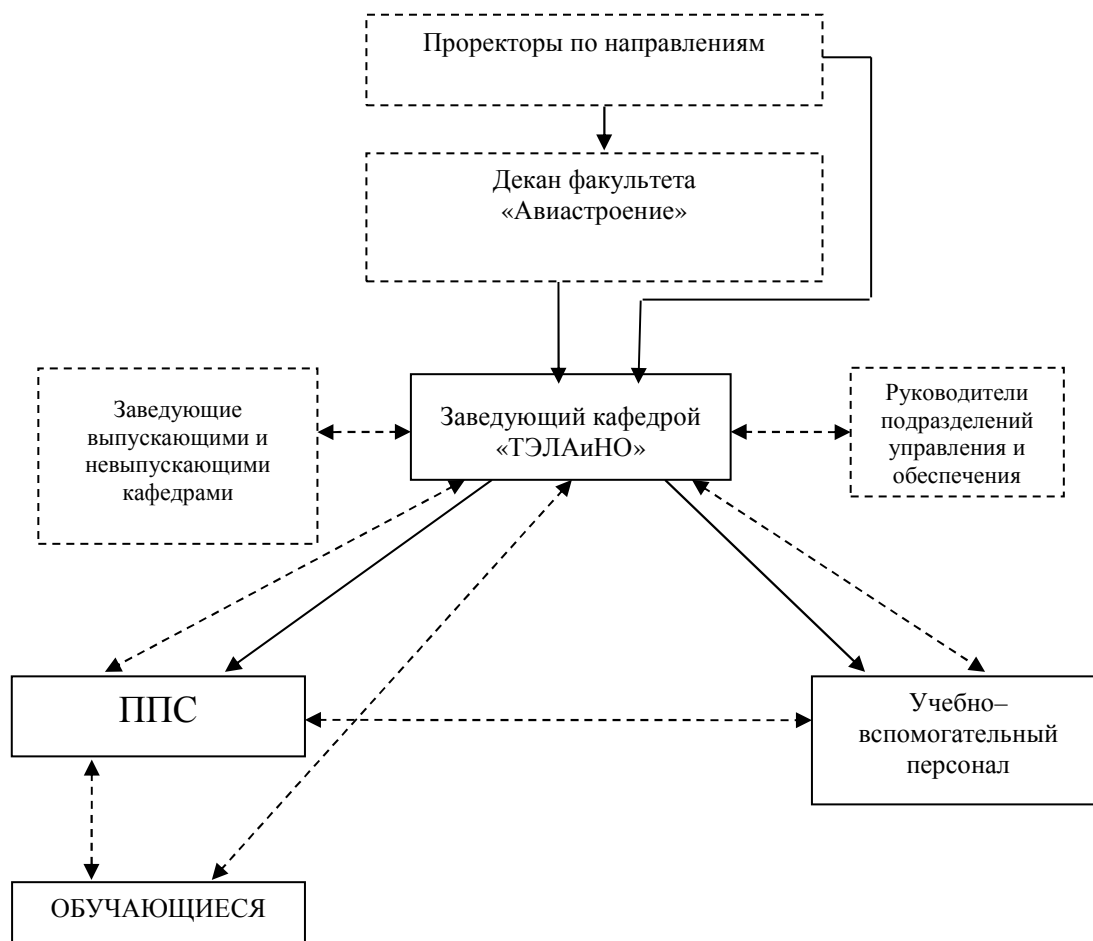
1.11 Местонахождение кафедры: 344113, г. Ростов-на-Дону, ул. Страна Советов, 1, УЛК № 10, ауд. 10-225.

1.12 Закрепленные за кафедрой аудитории: ауд. 10-223, 10-225, 10-238, 10-325.

1.13 Телефон заведующего кафедрой – 8(863) 258-91-57, 8 (863) 258-91-47.

1.14 Электронный адрес: [spu-36.3@donstu.ru](mailto:spu-36.3@donstu.ru).

## Организационная структура кафедры «ТЭЛАиНО»



- > непосредственное управление
- .-> функциональное взаимодействие



