



МИНИСТЕРСТВО НАУКИ И ВЫСШЕГО ОБРАЗОВАНИЯ РОССИЙСКОЙ ФЕДЕРАЦИИ
**ФЕДЕРАЛЬНОЕ ГОСУДАРСТВЕННОЕ БЮДЖЕТНОЕ
ОБРАЗОВАТЕЛЬНОЕ УЧРЕЖДЕНИЕ ВЫСШЕГО ОБРАЗОВАНИЯ
«ДОНСКОЙ ГОСУДАРСТВЕННЫЙ ТЕХНИЧЕСКИЙ УНИВЕРСИТЕТ»**
(ДГТУ)

П Р И К А З

«30» сентября 2022 г.

№ 259

г. Ростов-на-Дону

О введении документа «Сведения о кафедре «Интегративная и цифровая лингвистика» в действие

В целях оптимизации документооборота на кафедре и сопровождающего образовательного процесса **п р и к а з ы в а ю:**

1. Ввести в действие документ «Сведения о кафедре «Интегративная и цифровая лингвистика» (далее – Сведения).

2. Определить место хранения оригинальной версии Сведений – Управление делами.

3. Начальнику Управления делами Бабенко М.В. довести данный приказ и Сведения до всех структурных подразделений.

4. Исполняющему обязанности заведующего кафедрой «Интегративная и цифровая лингвистика» Семеновой М.Ю. организовать ознакомление под подпись с документом работников и обеспечить соблюдение его требований.

5. Начальнику Управления информационной политики Тихине О.В. в трехдневный срок разместить настоящий приказ и Сведения на официальном сайте университета.

3. Контроль исполнения приказа возложить на проректора по учебной работе Колодкина В.А.

Ректор

Б.Ч. Месхи

Исп.: Шиповская А.В., тел. 2-381-505, внутр. 3505

Рассылка: общий отдел, все подразделения

О введении документа «Сведения о кафедре «Интегративная и цифровая лингвистика» в действие – 47.5



МИНИСТЕРСТВО НАУКИ И ВЫСШЕГО ОБРАЗОВАНИЯ РОССИЙСКОЙ ФЕДЕРАЦИИ
**ФЕДЕРАЛЬНОЕ ГОСУДАРСТВЕННОЕ БЮДЖЕТНОЕ
ОБРАЗОВАТЕЛЬНОЕ УЧРЕЖДЕНИЕ ВЫСШЕГО ОБРАЗОВАНИЯ
«ДОНСКОЙ ГОСУДАРСТВЕННЫЙ ТЕХНИЧЕСКИЙ УНИВЕРСИТЕТ»
(ДГТУ)**

ПК 47.5 – 2022

Система менеджмента качества

УТВЕРЖДАЮ

Проректор по УР

В.А. Колодкин

2022 г.



Введено в действие приказом ректора

от 31.05.2022

№ 259

СВЕДЕНИЯ О КАФЕДРЕ

«Интегративная и цифровая лингвистика»

(ИЦЛ)

Ростов-на-Дону
2022

СМК ДГТУ	Сведения о кафедре «Интегративная и цифровая лингвистика»	Редакция 1 стр. 2 из 7
----------	---	---------------------------

1.1 Наименование кафедры – кафедра «Интегративная и цифровая лингвистика» федерального государственного бюджетного образовательного учреждения высшего образования «Донской государственный технический университет».

Сокращенное наименование кафедры – «ИЦЛ».

1.2 Кафедра имеет статус – выпускающая.

1.3 Кафедра организационно входит в состав факультета «Прикладная лингвистика».

1.4 Кафедра «Интегративная и цифровая лингвистика» в составе факультета «Прикладная лингвистика» была создана в соответствии с приказом ректора университета от 06.04.2022 г. № 90 на основании решения Ученого совета университета.

1.5 Деятельность кафедры в основном обеспечивается за счет средств субсидий, поступающих из федерального бюджета, а также за счет регламентируемой внутривузовскими нормативами доли средств, полученных от приносящей доход деятельности, спонсорской помощи.

1.6 Реализуемые направления (специальности) подготовки (с указанием года их открытия и аккредитации первого выпуска): 45.04.02 Лингвистика; год открытия 2013, год аккредитации первого выпуска – 2014.

1.7 Кафедра оказывает услуги по дополнительному образованию (иные виды образовательных услуг, осуществляемых кафедрой) в рамках отдела дополнительного образования и деятельности «Лингвистической школы», приказ ректора ДГТУ от 06.11.2014 г. № 469-А.

1.8 Предприятия (организации), с которыми кафедра осуществляет сотрудничество, указаны в Приложении Б.

1.9 Для ведения делопроизводства на кафедре присвоен индекс – 47.5.

1.10 Для оформления учебно-методической документации кафедре присвоен номер 163.

1.11 Местонахождение кафедры: 344003, г. Ростов-на-Дону, пл. Гагарина, 1, к. 8, ауд. 8-603а.

1.12 Закрепленные за кафедрой аудитории: 8-305, 8-603а.

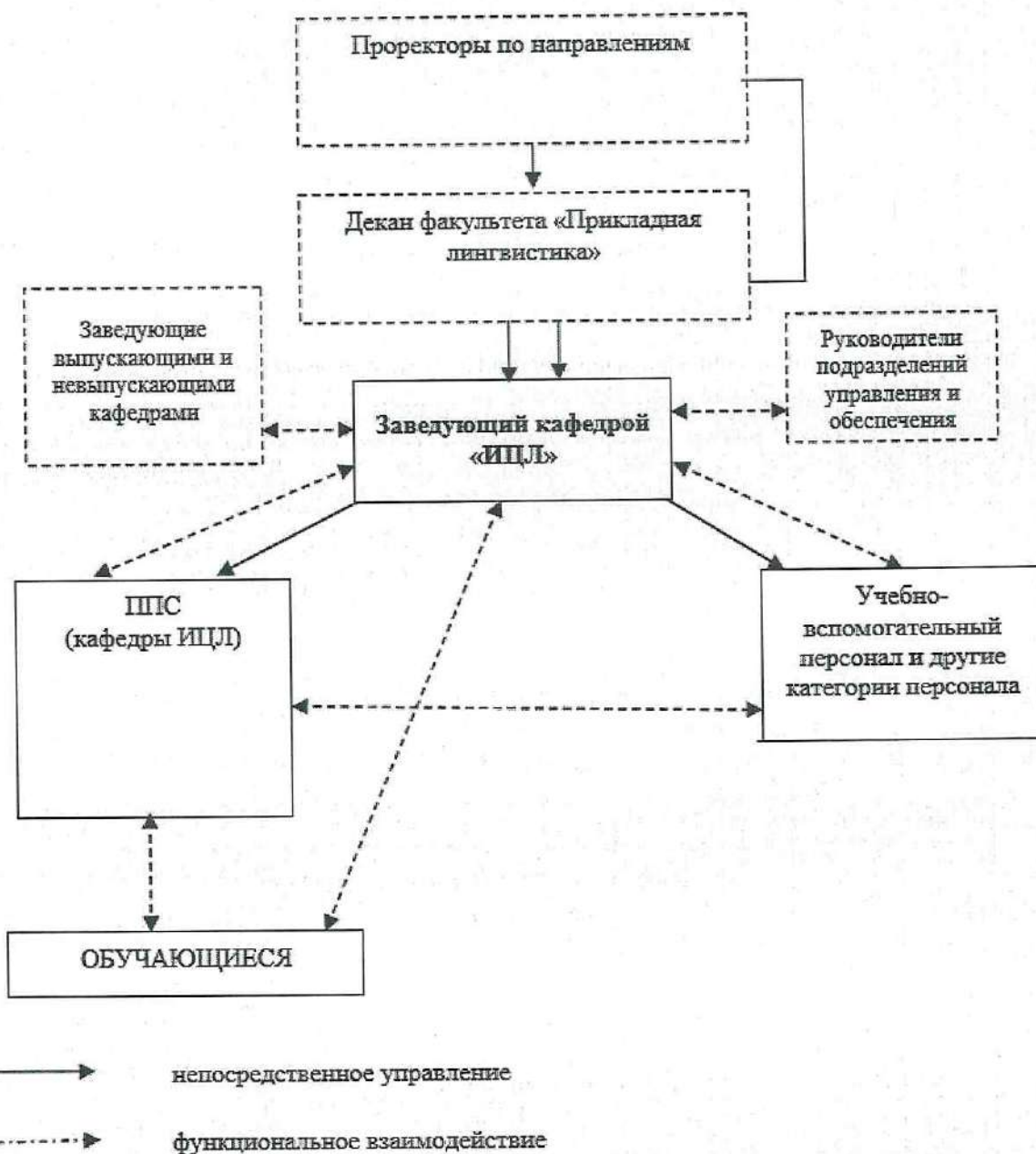
1.13 Телефон заведующего кафедрой 238-15-05, телефон преподавательской 238-15-05.

1.14 Электронный адрес: spu-47.5@donstu.ru.

1.15 Адрес сайта кафедры: <https://donstu.ru/structure/science-education/prikladnaya-linguistika/integrativnaya-i-tsifrovaya-lingvistika/>

Приложение А

Организационная структура кафедры «Интегративная и цифровая лингвистика»



Приложение Б

- МБОУ «Гимназия № 34 имени Чумаченко Д.М.»
МБОУ «Лицей № 50 при ДГТУ»
МБОУ «Гимназия № 19»
Гимназия ДГТУ
МБОУ «Школа № 8»
МАОУ «Гимназия № 52» ЧОУ «Лицей Данко»
ЧОУ «Международная школа Алла Прима»
МБОУ «Гимназия № 35»
ОП Культурно-языковой центр «Данте Алигьери»
Международный языковой центр «Language Link»
Молодежное агентство «STARTRAVEL»
КВЦ «Донская казачья гвардия»
Региональная общественная организация «Объединение корейцев
Ростовской области»
Туристическая компания «Крузиз»
ГБОУ СПО РО «Ростовский колледж культуры»
Государственное бюджетное учреждение культуры «Ростовский областной
музей краеведения»
Государственное бюджетное учреждение культуры Ростовской области
«Старочеркасский музей-заповедник»
Лингвистическая школа «Greenwich Club»
Языковая школа «Гудвин»
Туристическое агентство El Mundo
«МКУ Информационно-аналитический центр образования»
Частное образовательное учреждение ДО «Совершенство»
ООО «Стар Альянс» Ростов-на-Дону
ООО «Нестле» Кубань Ростовская региональная молодежная общественная
организация «Айсек»
ФГБУК Государственный музей-заповедник М.А. Шолохова
Агентство переводов «Авис групп»
ООО «Бюро путешествий»
ООО «КЗ» Ростсельмаш
ООО «Предприятие «Удача»
ПАО «Роствертол»
ООО «Агротехснаб»
ООО Компания «Альбион-Тур»
ООО «Приоритет»

ООО Фрегат Администрация Красноармейского С/П
Волонтерский центр чемпионата мира по футболу FIFA 2018 в России
ООО «Южная Софтверная компания» Детский центр развития «Юла»
ООО «Прайм»

