

Документ подписан простой электронной подписью
Информация о владельце:
ФИО: Месхи Бесик Чохоевич
Должность: Ректор
Дата подписания: 28.06.2023 10:17:03
Уникальный программный ключ:
a709f3afe0a33d7245d2706536f87666376d2dd0



МИНИСТЕРСТВО ОБРАЗОВАНИЯ И НАУКИ РОССИЙСКОЙ ФЕДЕРАЦИИ
ФЕДЕРАЛЬНОЕ ГОСУДАРСТВЕННОЕ БЮДЖЕТНОЕ
ОБРАЗОВАТЕЛЬНОЕ УЧРЕЖДЕНИЕ ВЫСШЕГО
ПРОФЕССИОНАЛЬНОГО ОБРАЗОВАНИЯ
«ДОНСКОЙ ГОСУДАРСТВЕННЫЙ ТЕХНИЧЕСКИЙ УНИВЕРСИТЕТ»
(ДГТУ)

ПК

Система менеджмента качества

УТВЕРЖДАЮ

Проректор по УР

Ю.И. Бабенков

2013 г.

Введено в действие приказом ректора
от 27 февраля 2013 № 24

СВЕДЕНИЯ О КАФЕДРЕ

«Мировая экономика и международные экономические отношения»

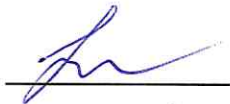
(МЭ и МЭО)

Ростов-на-Дону
2013

МИНИСТЕРСТВО ОБРАЗОВАНИЯ И НАУКИ РОССИЙСКОЙ ФЕДЕРАЦИИ
ФЕДЕРАЛЬНОЕ ГОСУДАРСТВЕННОЕ БЮДЖЕТНОЕ
ОБРАЗОВАТЕЛЬНОЕ УЧРЕЖДЕНИЕ ВЫСШЕГО
ПРОФЕССИОНАЛЬНОГО ОБРАЗОВАНИЯ
«ДОНСКОЙ ГОСУДАРСТВЕННЫЙ ТЕХНИЧЕСКИЙ УНИВЕРСИТЕТ»
(ДГТУ)

РАЗРАБОТАНО

Зав. кафедрой «МЭ и МЭО»
« 14 » 12 2012 г.



Н.Д. Елецкий

СОГЛАСОВАНО

Зав. отделом
«Управление качеством»

« 14 » 12 2012 г.



И.М. Чукарина

Начальник общего отдела

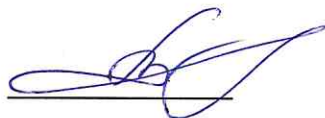
« 14 » декабрь 201 г.



И.А. Королева

Начальник ПФУ

« 04 » 02 2013 г.



О.Г. Ананова

1.1 Наименование кафедры - кафедра «Мировая экономика и международные экономические отношения» федерального государственного бюджетного образовательного учреждения высшего профессионального образования «Донской государственный технический университет».

Сокращенное наименование кафедры – «МЭ и МЭО».

1.2 Кафедра имеет статус выпускающей.

1.3 Кафедра организационно входит в состав факультета «Инновационный бизнес и менеджмент».

1.4 История создания и переименования кафедры «МЭ и МЭО», изменения ее принадлежности к факультетам.

1975 г. - кафедра «Общественные науки» была образована в структуре Подготовительного факультета для иностранных граждан приказом ректора университета № 22-А от 07.07.1975.

1990 г - кафедра «Общественные науки» была переименована в кафедру «Социально-гуманитарные науки»

1997 г. - в соответствии с приказом № 219-А от 10.10.97 «Кафедра «Социально-гуманитарные науки» включена в состав факультета «Международный».

2003 г. – кафедра «Социально-гуманитарные науки» приказом № 205-А от 02.07.2003 «О переименовании кафедры «Социально-гуманитарные науки» была переименована в кафедру «Мировая экономика и международные экономические отношения»

2008 г. - приказом № 193-А от 09.04.2008 «О создании факультета «Инновационный бизнес и менеджмент» кафедра «МЭ и МЭО» была выведена из состава факультета «Международный» и включена в состав нового учебно-научного структурного подразделения университета - факультета «Инновационный бизнес и менеджмент». Приказом ректора № 589-А от 17.10.2008 г. в составе кафедры создана научно-учебная лаборатория экономики и инноваций. На основании приказа ректора от 23.03.2010 г. №1 создан сектор «Туризм и сервис».

1.5 Деятельность кафедры, в основном, обеспечивается за счет средств субсидий, поступающих из Федерального бюджета, а также за счет регламентируемой внутривузовскими нормативами доли средств, полученных от приносящей доход деятельности, спонсорской помощи.

1.6 Реализуемые направления (специальности) подготовки (с указанием года их открытия и аккредитации первого выпуска): 080102 Мировая экономика, год открытия - 1998, год аккредитации первого выпуска – 2003; 080100 Экономика (бакалавриат), год открытия – 2009, год аккредитации первого выпуска – 2013; 080100 Экономика (магистратура), год открытия - 2011, год аккредитации

первого выпуска – 2013.

Кафедра принимает участие в реализации ООП:

- по специальностям: 080102 Мировая экономика, 030602 Связи с общественностью, 080502 Экономика и управление на предприятии (по отраслям), 080507 Менеджмент организации, 080111 Маркетинг, 100101 Сервис, 080301 Коммерция (торговое дело);
- по направлениям: 080100 Экономика, 100100 Сервис, 100200 Туризм, 100400 Туризм, 100700 Торговое дело.

1.7 Кафедра оказывает услуги по дополнительному образованию в рамках работы отдела дополнительного образования: вид, порядок и функции подразделения при предоставлении дополнительных образовательных услуг определяет Регламент предоставления дополнительных образовательных услуг (утвержден приказом «322-А от 05.06.2009 «Об утверждении Регламента предоставления дополнительных образовательных услуг».

1.8 Предприятия (организации), с которыми кафедра осуществляет сотрудничество ОАО «Вымпелком», ЗАО Корпорация «Глория Джинс», ОАО «Донской табак», ОАО «Сбербанк России», ООО «СК-Интур» ЗАО «Юг Руси», ООО «Торговый Дом Астон».

1.9 Для ведения делопроизводства на кафедре присвоен индекс - 34.19.

1.10 Для оформления учебно-методической документации кафедре присвоен номер - 24.

1.11 Местонахождение кафедры: Ростов-на-Дону, пл. Гагарина 1, корпус 8, аудитория 8-401.

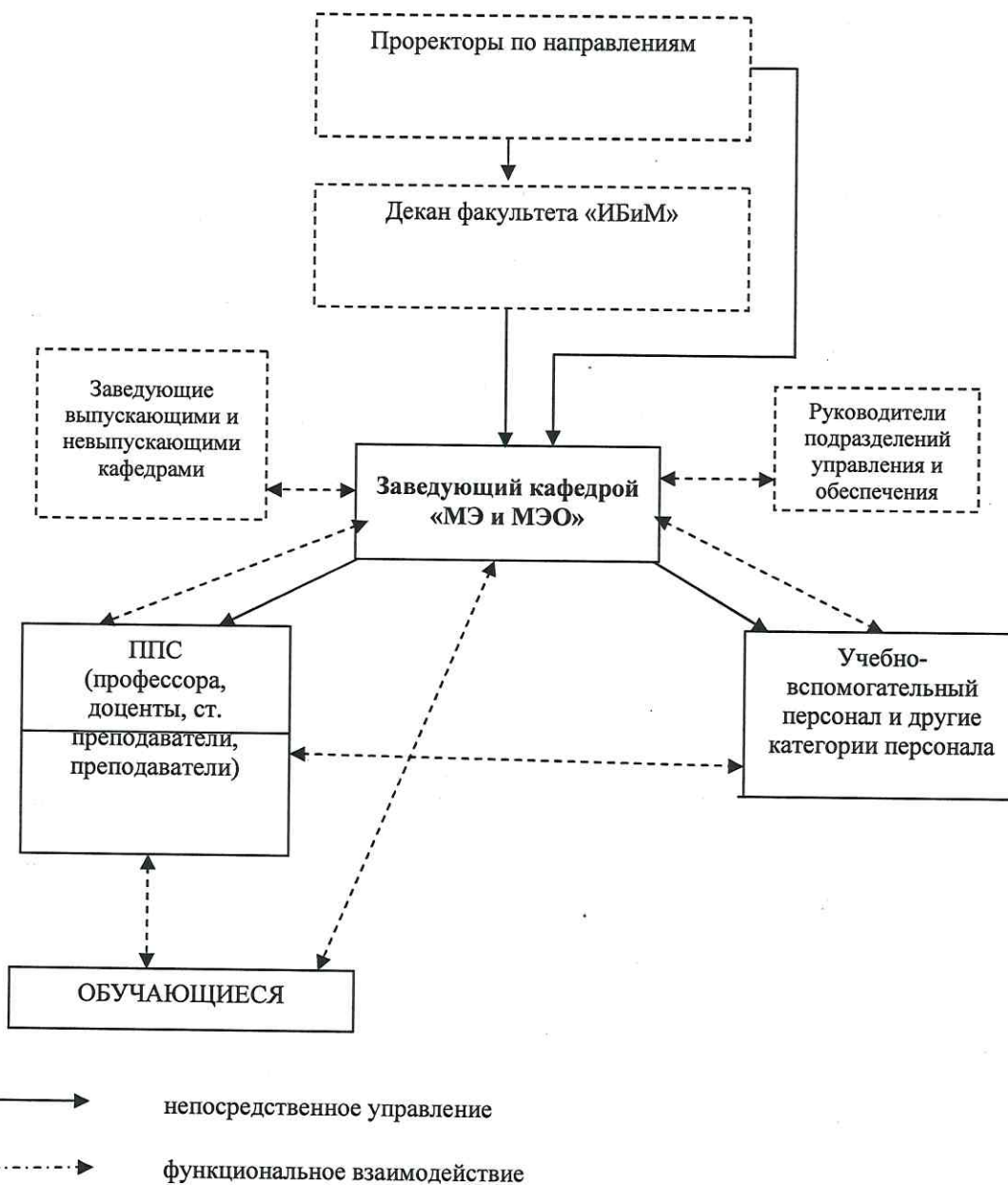
1.12 Закрепленные за кафедрой аудитории: 8-401, 8-402, 8-410, 8-432.

1.13 Телефон заведующего кафедрой 2-381-342, телефон преподавательской 2-381-362.

1.14 Электронный адрес: spu-34.19@donstu.ru.

1.15 Адрес сайта кафедры: http://static.donstu.ru/k_me_nov.shtml.

Организационная структура кафедры «МЭ и МЭО»



Лист регистрации изменений

№ изменения	Номера измененных листов	Основание для внесения изменений (№ и наименование распорядительного документа)	Изменения внес	
			Фамилия, инициалы	Подпись, дата внесения изменения

