

Документ подписан простой электронной подписью
Информация о владельце:
ФИО: Месхи Бесик Чохоевич
Должность: Ректор
Дата подписания: 22.01.2024 17:01:59
Уникальный программный ключ:
a709f3afe0a33d7245d2706536f87666376d2dd0



МИНИСТЕРСТВО НАУКИ И ВЫСШЕГО ОБРАЗОВАНИЯ РОССИЙСКОЙ ФЕДЕРАЦИИ

**ФЕДЕРАЛЬНОЕ ГОСУДАРСТВЕННОЕ БЮДЖЕТНОЕ
ОБРАЗОВАТЕЛЬНОЕ УЧРЕЖДЕНИЕ ВЫСШЕГО ОБРАЗОВАНИЯ
«ДОНСКОЙ ГОСУДАРСТВЕННЫЙ ТЕХНИЧЕСКИЙ УНИВЕРСИТЕТ»**

(ДГТУ)

П Р И К А З

«26» января 2019 г.

№ 112

г. Ростов-на-Дону

О введении документа «Сведения о кафедре «Инженерная и компьютерная графика» в действие

В целях оптимизации документооборота на кафедре и сопровождения образовательного процесса п р и к а з ы в а ю :

1. Ввести в действие документ «Сведения о кафедре «Инженерная и компьютерная графика», (далее Сведения).
2. Определить место хранения оригинальной версии Сведений– общий отдел.
3. Начальнику общего отдела Королевой И.А. довести данный приказ и Сведения до всех структурных подразделений.
4. Начальнику управления информатизации И.В. Бабенко в трехдневный срок разместить настоящий приказ и Сведения на сайте ДГТУ info.dstu.local.
5. Признать утратившим силу ранее утвержденную редакцию «Сведения о кафедре «Инженерная и компьютерная графика» и приказ в части его введения от 27 февраля 2013 года № 24.
6. Контроль исполнения приказа оставляю за собой.

Ректор

Б.Ч. Месхи

Исп.: И.М.Хомич, тел. 24-37
Рассылка: все подразделения



МИНИСТЕРСТВО НАУКИ И ВЫСШЕГО ОБРАЗОВАНИЯ РОССИЙСКОЙ ФЕДЕРАЦИИ
**ФЕДЕРАЛЬНОЕ ГОСУДАРСТВЕННОЕ БЮДЖЕТНОЕ
ОБРАЗОВАТЕЛЬНОЕ УЧРЕЖДЕНИЕ ВЫСШЕГО ОБРАЗОВАНИЯ
«ДОНСКОЙ ГОСУДАРСТВЕННЫЙ ТЕХНИЧЕСКИЙ УНИВЕРСИТЕТ»
(ДГТУ)**

ПК -38.1

Система менеджмента качества

УТВЕРЖДАЮ



В.А. Колодкин
2019г.

Введено в действие приказом ректора
от 26.08.2019 № 112

СВЕДЕНИЯ О КАФЕДРЕ

«Инженерная и компьютерная графика»

(И и КГ)

Ростов-на-Дону
2019

1.1 Наименование кафедры - кафедра «Инженерная и компьютерная графика» федерального государственного бюджетного образовательного учреждения высшего образования «Донской государственной технической университет».

Сокращенное наименование кафедры – «И и КГ».

1.2 Кафедра имеет статус – невыпускающей.

1.3 Кафедра организационно входит в состав факультета «Агропромышленный».

1.4 Кафедра «Инженерная и компьютерная графика» является преемницей кафедры "Начертательная геометрия и черчение", которая была создана в 1930 году в составе факультета «Механический». На основании приказа ректора №171-А от 02.04.2008г. факультет «Конструкторский» переименован в факультет «Машины и оборудование агропромышленного комплекса». В соответствии с решением Ученого совета и приказом ректора университета № 78 от 18.05.2016г. факультет переименован в «Агропромышленный». Кафедра «Графика и начертательная геометрия» в настоящее время называется "Инженерная и компьютерная графика" в соответствии с приказом ректора университета № 21 от 04.05.2010 г. на основании решения Ученого совета университета.

1.5 Деятельность кафедры, в основном, обеспечивается за счет средств субсидий, поступающих из Федерального бюджета, а также за счет регламентируемой внутривузовскими нормативами доли средств, полученных от приносящей доход деятельности, спонсорской помощи.

1.6 Кафедра принимает участие в реализации ОПОП по направлениям и специальностям технического профиля.

1.7 Предприятия (организации), с которыми кафедра осуществляет сотрудничество: ОАО "Ростсельмаш", ООО"Агротрейд", ООО"Бизон", опытное хозяйство "Красный Кут".

1.8 Для ведения делопроизводства на кафедре присвоен индекс – 38.1.

1.9 Для оформления учебно-методической документации кафедре присвоен номер - 4.

1.10 Местонахождение кафедры: пл. Гагарина,1, корпус 1, а.340 (преподавательская).

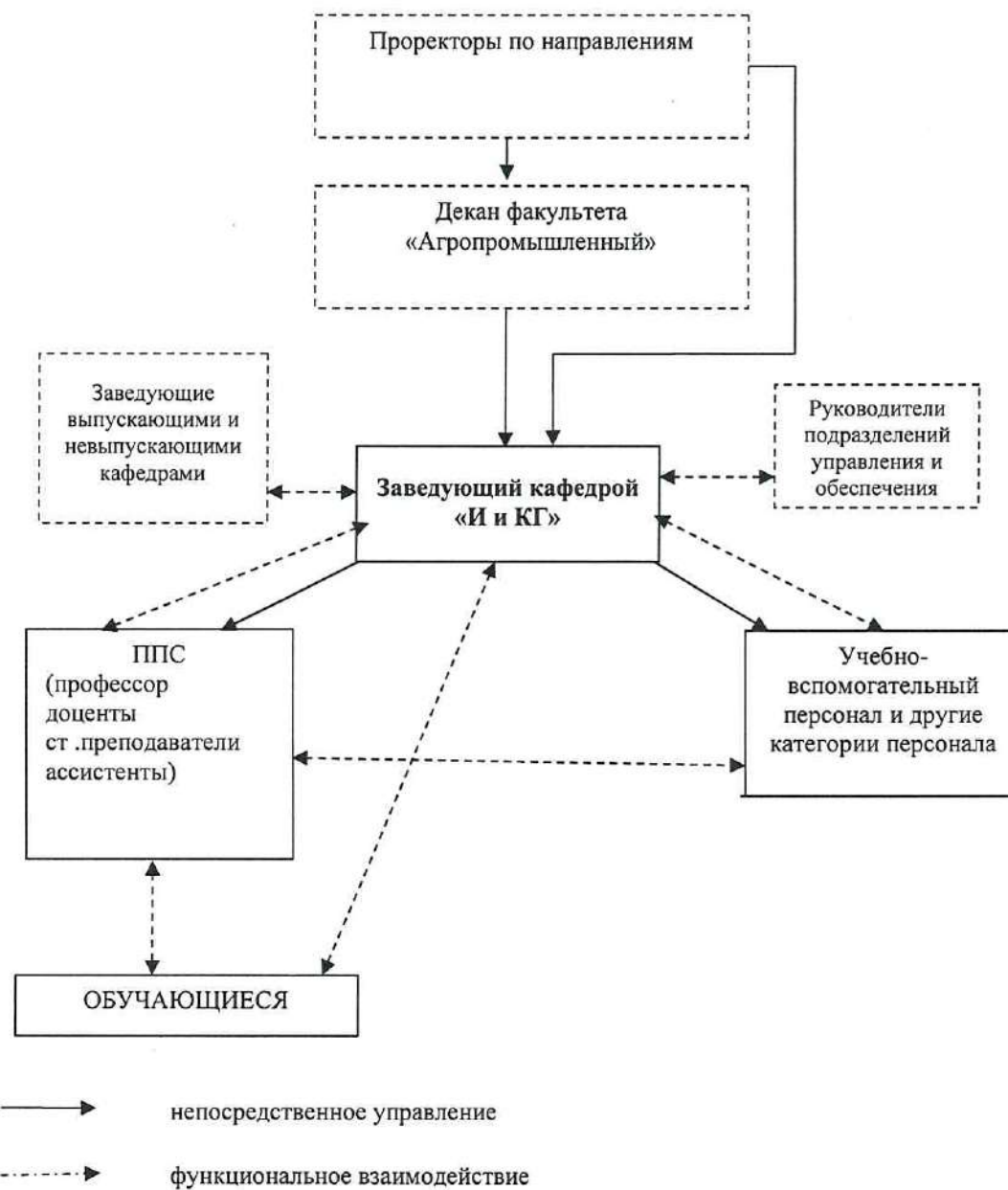
1.11 Закрепленные за кафедрой аудитории: 327а, 328, 331, 333а, 336, 338, 340, 10-318, 10-321.

1.12 Телефон заведующего кафедрой т. 273-85-61, телефон преподавательской – т. 273-85-20.

1.13 Электронный адрес: grafika@donstu.ru или spu-38.1@donstu.ru .

1.14 Адрес сайта кафедры: <https://donstu.ru/structure/science-education/mashiny-i-oborudovanie-agropromyshlennogo-kompleksa/inzhenernaya-i-kompyuternaya-grafika/>

Организационная структура кафедры «И и КГ»



Лист регистрации изменений

№ изменения	Номера измененных листов	Основание для внесения изменений (№ и наименование распорядительного документа)	Изменения внес	
			Фамилия, инициалы	Подпись, дата внесения изменения

Лист ознакомления

Должность	Фамилия, инициалы	Дата	Подпись